

Gas-Brennwertwärmezentrum
2,9 bis 28 kW

100
JAHRE

BRÖTJE
HEIZUNG



BBK EVO | BBS EVO
Gas-Brennwertwärmezentrum

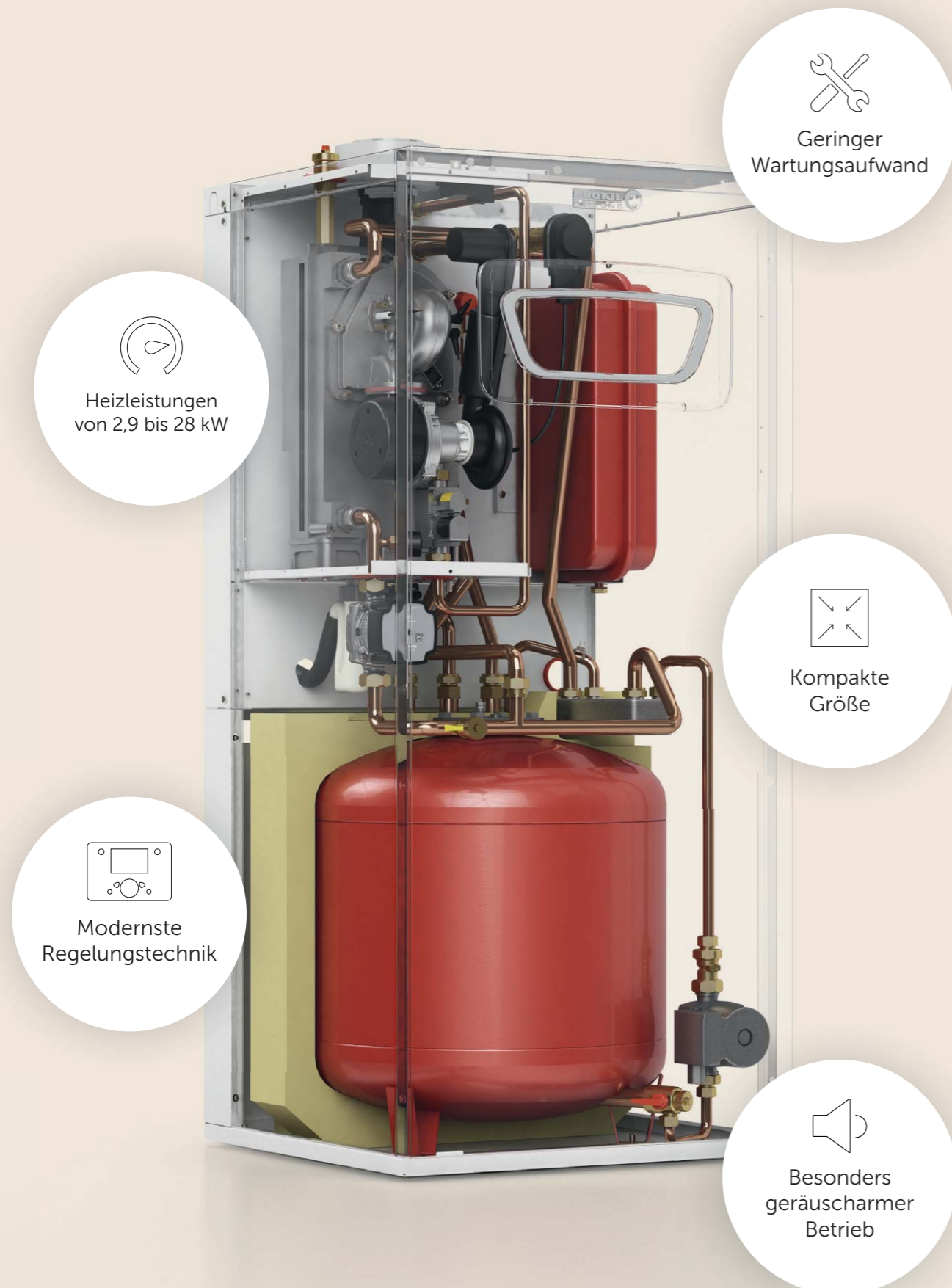
Einfach näher dran. An Heiztechnik und am Kunden.

Nähe bedeutet für uns bei BRÖTJE: zu verstehen, welche Anforderungen an moderne Heiztechnik gestellt werden. Damit auch künftig in jedem unserer Systeme ein Stück Zukunft steckt. Nähe heißt aber auch zu hören, was unseren Kunden und Fachhandwerkern wichtig ist. Denn nur so können wir auf individuelle Situationen eingehen und maßgeschneiderten Heizkomfort realisieren. Zu guter Letzt bedeutet Nähe auch, dass wir unsere Arbeit und unsere Produkte lieben – und das seit nunmehr 100 Jahren.

Als norddeutscher Hersteller bieten wir unseren Kunden beste Qualität „made in Germany“. BRÖTJE ist Teil der BDR Thermea Group, einer der weltweit führenden Hersteller und Lieferanten von innovativen Heizsystemen. Ganz gleich, ob Öl, Gas, regenerative Energien oder Solar – mit der BRÖTJE Systemtechnik stehen alle Möglichkeiten offen. BRÖTJE Produkte lassen sich flexibel kombinieren, dank der einzigartigen Multilevel-Technologie. So passen wir unsere Heizsysteme optimal auf die Bedürfnisse der Kunden an. Natürlich wissen wir auch, wie wichtig eine gute Beratung und schneller Service sind. Aus diesem Grund sind wir jederzeit vor Ort für Sie da – eben einfach näher dran.



Erleben Sie
zuverlässige
Bodenständigkeit.



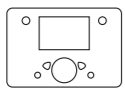
Geringer
Wartungsaufwand



Heizleistungen
von 2,9 bis 28 kW



Kompakte
Größe



Moderne
Regelungstechnik

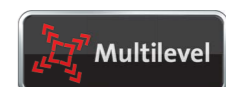


Besonders
geräuscharmer
Betrieb

Abbildung: BBK EVO

Vielfalt für individuellen Heizbedarf – die Gas-Brennwert- wärmezentren.

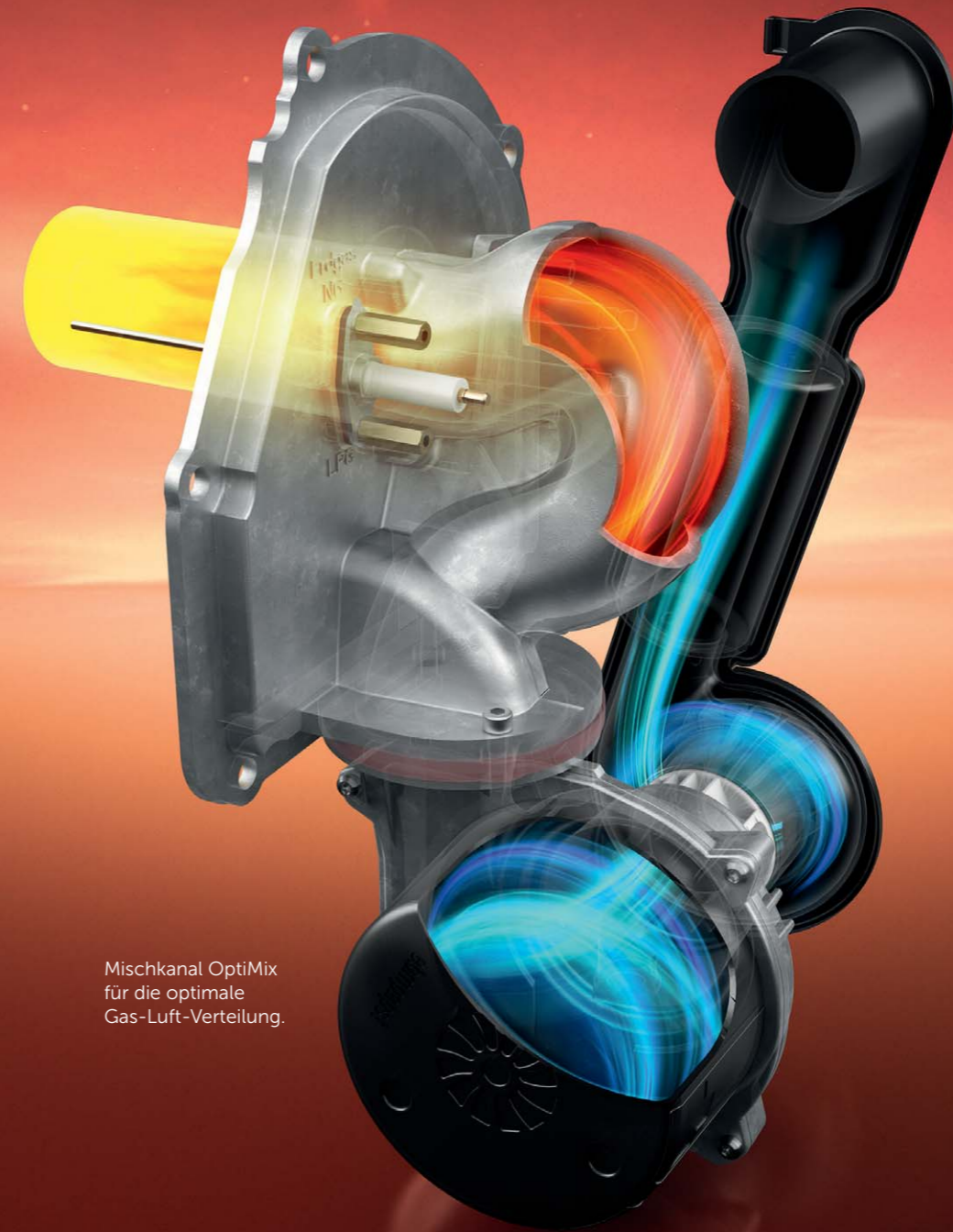
Leistungsstark, stromsparend und nicht nur deshalb absolut energieeffizient: Mit den Gas-Brennwertwärmezentren wird Wärme jederzeit auf den Punkt gebracht. Trotz integrierter Gerätebesonderheiten, wie die eines Ladespeichers, verbrauchen sie keinen Quadratzentimeter Platz zusätzlich. So können schmale Ecken und Nischen optimal genutzt werden. Mit Heizleistungen von 2,9 bis 28 kW und einem hohen Normnutzungsgrad sind die bodenstehenden Gas-Brennwertwärmezentren extrem wirtschaftlich. Die integrierte selbstkalibrierende Verbrennungsoptimierung *EVO* sorgt für mehr Effizienz und niedrigste Emissionen.



Mehr Effizienz durch optimale Verbrennung. Die elektronische Verbrennungsoptimierung von BRÖTJE.

Mit der *EVO* Technologie öffnen Sie die Tür zu höchsten Wirkungsgraden. Durch eine perfekte Vermischung von Gas und Luft wird eine gleichmäßig hygienische Verbrennung mit geringstmöglichen Emissionen gewährleistet. Möglich wird dies durch Bauteile wie die Venturi-Mischung, die für eine stets optimale Mischung von Luft und Gas sorgt, und OptiMix, das dafür sorgt, dass das Gas-Luft-Gemisch optimal und absolut gleichmäßig in den Brenner eingeleitet wird.

Auf diese Weise erzielt Ihr Gas-Brennwertwärmezentrum ein Plus an Leistung bei gleichzeitig sparsamem Verbrauch und minimalen Emissionen.



Mischkanal OptiMix
für die optimale
Gas-Luft-Verteilung.



Thermoglasierter Schichtenspeicher für optimale Trinkwasserhygiene.

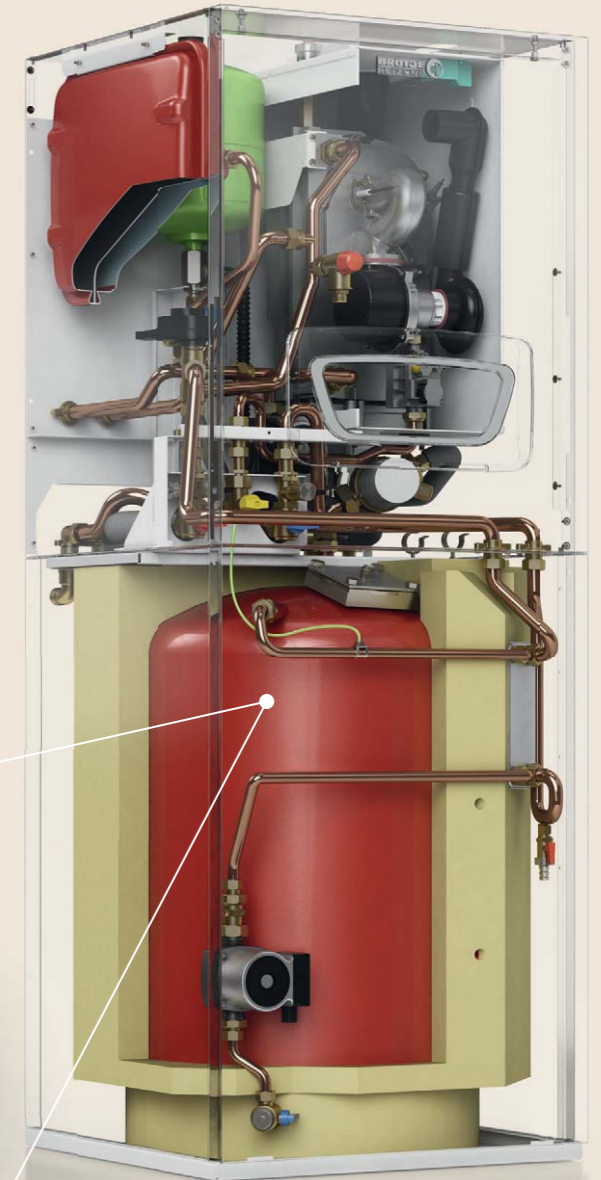


Optimale Bedingungen: bodenständig, effizient und platzsparend.

BBK EVO

Komfort und Sparsamkeit in einem.

Mit dem kompakten BBK EVO werden gleichzeitig extrem wirtschaftliche Wärme und Trinkwarmwasserkomfort auf den Punkt geregelt. Bei einer Heizleistung von 2,9 bis 20 kW überzeugt das einteilige, bodenstehende Gas-Brennwertwärmezentrum mit einem Normnutzungsgrad von 109 % auf ganzer Linie. Zusätzlich wird mit 22 kW Leistung über den integrierten 95-l-Ladespeicher Trinkwarmwasser bereitgestellt. Ganz gleich, ob Neubau oder Modernisierung, ob im Ein- oder Zweifamilienhaus – mit dem BBK EVO wird Energie effizient und vorausschauend erzeugt. Dank multifunktionalem Anschluss-Set ist der BBK EVO besonders einfach und schnell installiert.



Speicherbeladung über innenliegenden Rohrwendelwärmetauscher, alternativ als Schichtenspeicher mit externem Plattenwärmetauscher erhältlich.



Für jeden Bedarf: immer ausreichend Warmwasser im Haus.

BBS EVO

Flexibilität trifft Zuverlässigkeit.

Eine optimale Vermischung für eine ideale Verbrennung: Mit dem modular aufgebauten BBS EVO ist Effizienz von Anfang an Bestandteil der Wärmeversorgung. Leistungsgrößen von 15, 20 oder 28 kW im Kesseloberteil und das Speicherunterteil mit 130-l-Rohrwendel- oder 135-l-Schichtenspeicher unterstreichen die fortschrittlichen Eigenschaften des bodenstehenden Gas-Brennwertwärmezentrums. Möglich wird das durch perfekt aufeinander abgestimmte Bauteile. Mit der Venturi-Düse wird automatisch die richtige Menge Gas der Verbrennungsluft zugemischt. Im zweiten Schritt wird mit OptiMix eine absolut gleichmäßige Einleitung des Gas-Luft-Gemischs in den Brenner ermöglicht.



BBK EVO als Dachheizzentrale

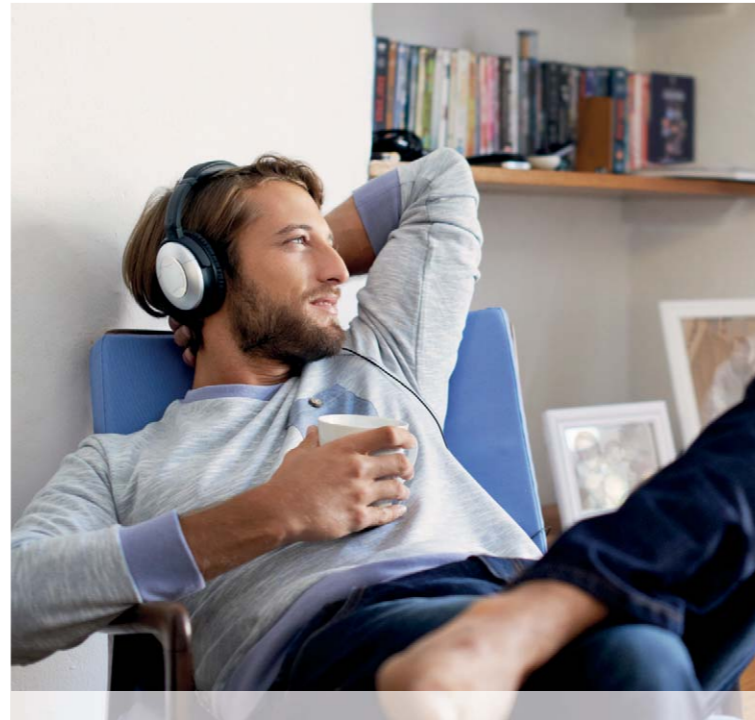
Eine günstige und raumsparende Alternative.

Der BBK EVO eignet sich bestens für eine alternative Nutzung als Dachheizzentrale. Durch seinen geringen Platzbedarf und den integrierten 95-l-Ladespeicher für Trinkwarmwasser passt sich das Gas-Brennwertwärmezentrum optimal an nahezu jede Raumsituation an. Ob im Keller, im Hauswirtschaftsraum oder unter dem Dach – der BBK EVO bietet eine hervorragende Wirtschaftlichkeit an jedem Standort.

Er erfüllt alle Anforderungen, die an ein modernes Heizsystem mit Trinkwarmwasserlösung in Einfamilien- und Reihenhäusern gestellt werden. Seine kompakten Abmessungen ermöglichen den Transport und die Montage im Dachgeschoss ohne größeren Aufwand. Ein weiterer Vorteil für eine Nutzung als Dachheizzentrale: Der BBK EVO heizt besonders geräuscharm.

5-Jahre-Systemgarantie Das BRÖTJE Plus.

Die 5-Jahre-Systemgarantie von BRÖTJE setzt ein deutliches Zeichen für mehr Qualität und Effizienz. Sie gibt BRÖTJE Kunden in Deutschland die Gewissheit, auch in Zukunft in Bezug auf Heizkomfort keine Abstriche machen zu müssen. Voraussetzung für die 5-Jahre-Systemgarantie ist ein entsprechendes BRÖTJE Heizsystem. Im Bereich Brennwerttechnik muss dieses aus einem Brennwertkessel für Gas bzw. Öl, einem passenden Speicher mit oder ohne Solarsystem und dem dazugehörigen Abgassystem bestehen. Die Wärmepumpen benötigen einen passenden Speicher sowie eine Inbetriebnahmeunterstützung durch den Brötje Heizung Kundendienst. Zudem muss das Heizsystem online registriert und regelmäßig gewartet werden. Die 5-Jahre-Systemgarantie von BRÖTJE gibt zusätzliche Sicherheit – für langanhaltende Zufriedenheit. Weitere Informationen finden Sie auf broetje.de!



10-Jahre-Garantie auf BRÖTJE Aluminium-Silicium- Wärmetauscher bis 110 kW Auf der sicheren Seite.

Durch die innovative Oberflächenveredelung des Wärmetauschers haben Ablagerungen kaum eine Chance sich niederzulassen. Dies unterstützt dauerhaft die Leistungsfähigkeit des Wärmetauschers. Und das besiegeln wir mit der 10-Jahre-Garantie von BRÖTJE. Weitere Informationen finden Sie auf broetje.de!



Zubehör Gut kombiniert und ergänzt.

BRÖTJE bietet für seine Gas-Brennwertwärmezentren verschiedene Zubehörteile wie Montage- und Installations-Sets oder Pumpen-Sets, aber auch ergänzende Produkte, die einen optimalen Betrieb unterstützen. Mithilfe der BRÖTJE Systemtechnik und des vielseitigen Zubehörs lassen sich BRÖTJE Produkte einfach kombinieren und erweitern – passend für jeden Anspruch.



Installations-Set für BBS EVO

Das Installations-Set IS BBS 2 empfiehlt sich für die wandbündige Installation des BBS EVO. Die Konsole hat Anschlüsse für Heizungsvorlauf und -rücklauf, Trinkwarmwasservorlauf und -rücklauf sowie für die Gas- und Zirkulationsleitung. Enthalten sind die interne Verrohrung, Sicherheitsgruppen Heizung und Trinkwasser, ein Membranausdehnungsgefäß sowie ein UP-Geruchsverschluss und eine Rückschlagklappe.



Zirkulationspumpen-Set für BBS EVO

Das Zirkulationspumpen-Set für den BBS EVO beinhaltet die Verrohrung sowie eine Zirkulationspumpe ohne Zeitschaltuhr. Die Zeitsteuerung erfolgt über die Kesselregelung.



Montage-Set BBK EVO

Für die Installation des BBK EVO gibt es zwei Montage-Sets, mit seitlichem oder oberem Anschluss. Es kann mit den Absperr-Sets „ADH“, „ADW 20 B“ und dem Abdeckblenden-Set „ADB BBK 1 B oder 2 B“ zur Verkleidung des Montagespalts bei wandbündiger Montage kombiniert werden. Im Montage-Set sind alle notwendigen Anschlussrohre vorhanden.

**Abgassystem**

Ein BRÖTJE Abgassystem vervollständigt ein modernes Heizsystem, ist ideal passend und sieht gut aus. Die Abgasverrohrungen sind strömungstechnisch optimiert und auf BRÖTJE Heizkessel abgestimmt.

**Gas-Brennwertwärmezentrum**

Die bodenstehenden Gas-Brennwertwärmezentren passen auch in die kleinste Ecke und bieten volle Kraft für Ihren Wärme komfort.

**Heizkörper**

Mit den Bad- und Flachheizkörpern von BRÖTJE vereinen sich ästhetische und zugleich effiziente Attribute in einem Produkt.

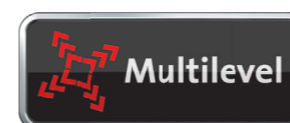
**Regelungen**

Mithilfe von integrierten und übergreifenden Regelungen ist bedarfsgerechtes Heizen auf Knopfdruck oder vollautomatisch jederzeit möglich.

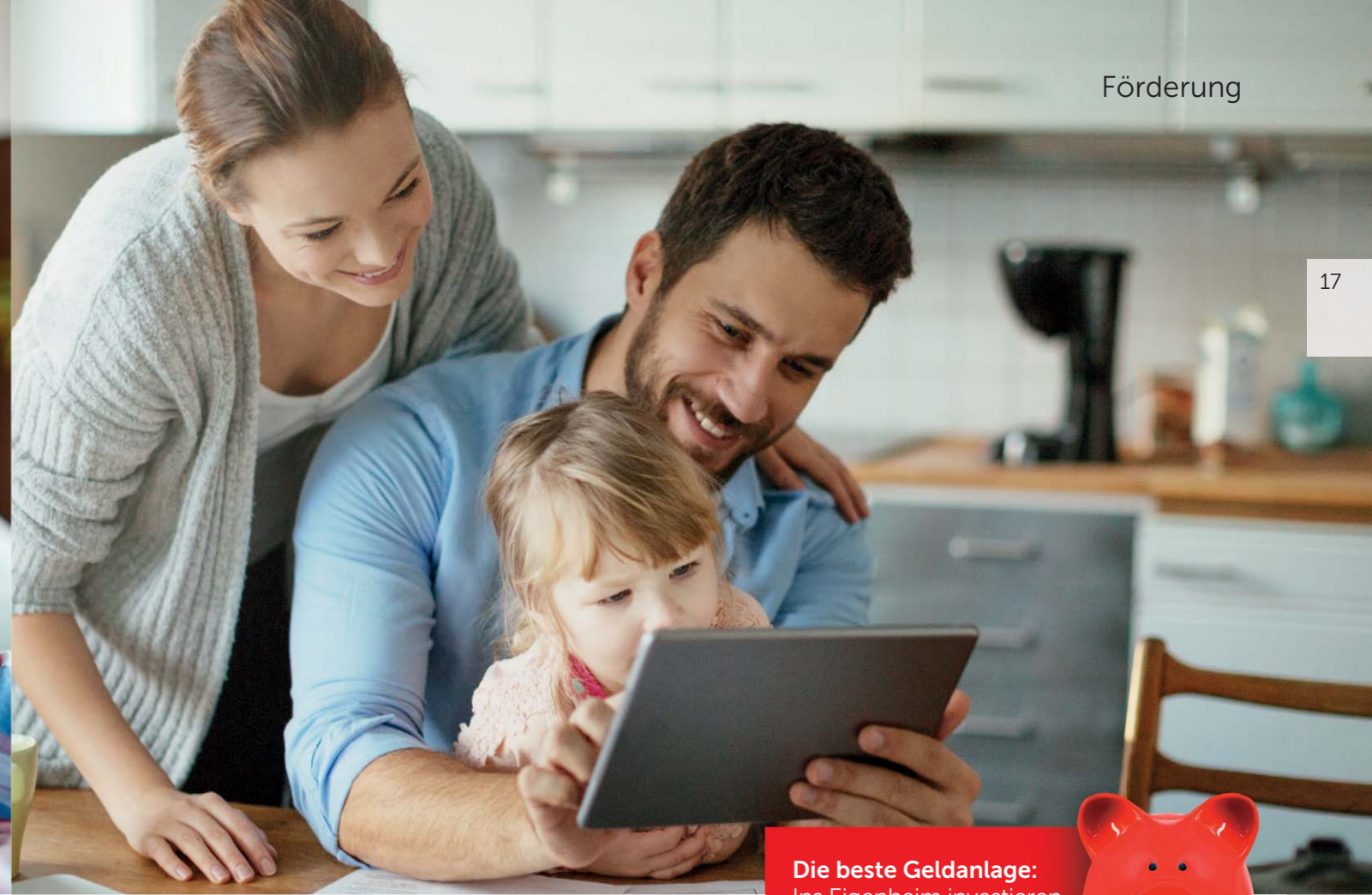
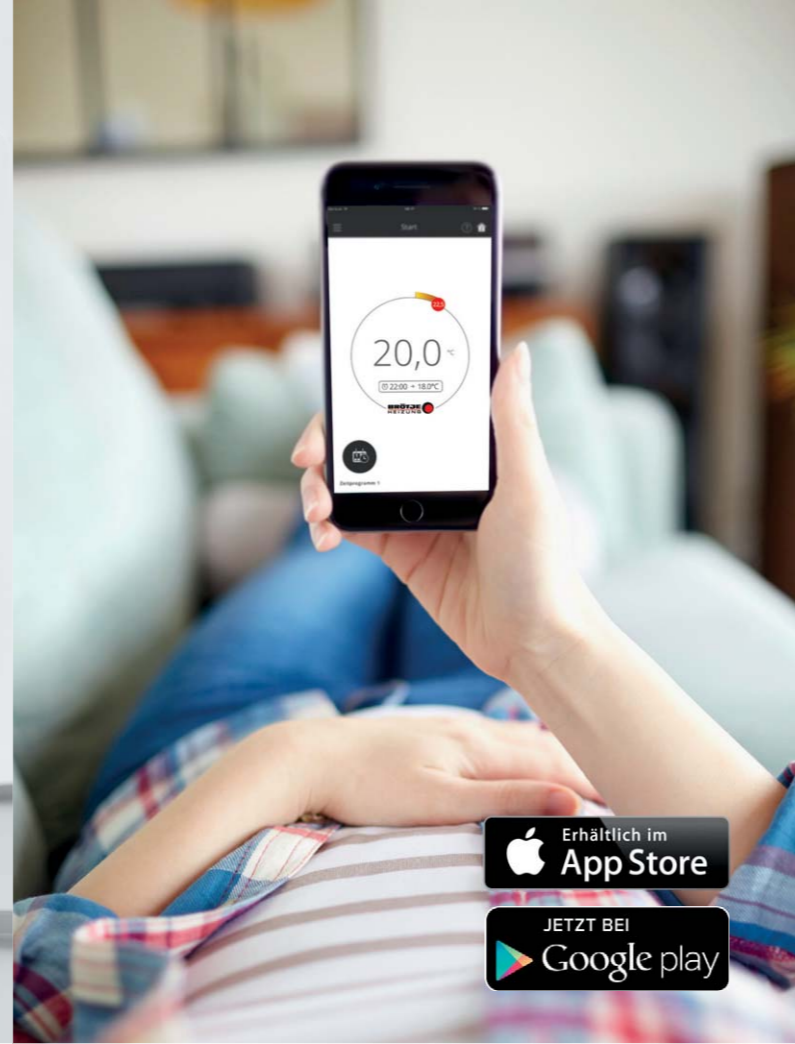
BRÖTJE Systemtechnik

Einfach effizient heizen.

BRÖTJE ist der Spezialist für Systemheiztechnik. Unsere Produkte lassen sich individuell kombinieren und so auf die Bedürfnisse unserer Kunden anpassen. Wir wissen: Ein Gerät allein kann schon viel erreichen, aber mit der Systemtechnik von BRÖTJE ist man nachhaltig besser versorgt. Optimal aufeinander abgestimmt bieten die Systempakete von BRÖTJE nicht nur nachhaltige Wärme, sondern machen das Heizen noch effizienter.

**BRÖTJE Multilevel-Technologie**

Die Multilevel-Technologie von BRÖTJE ermöglicht besonders einfache Montage- und Wartungsarbeiten. Mithilfe eines durchgängigen Systems und der Verwendung von identischen Komponenten in allen Geräten gestaltet sich die Arbeit für den Installateur deutlich effizienter.



Die beste Geldanlage:
 Ins Eigenheim investieren
 und langfristig sparen.

ISR-Plus, Raumgerät ISR IDA und IDA-App Müheloser Bedienkomfort für ein wohliges Zuhause.

Integrierte Regelung ISR-Plus

Die integrierte Regelung ist modular aufgebaut und mit entsprechendem Zubehör internetfähig – so lassen sich alle Funktionen komfortabel regeln. Das digitale Regelsystem verfügt über verschiedenste Programme sowie Heizphasen und ermöglicht so eine wunschgenaue Wärmeregulierung.



Raumgerät ISR IDA

Das Raumgerät ISR IDA ist das Plus in puncto Heizkomfort. Ganz gleich, ob zu Hause oder von unterwegs, mit einem Klick lassen sich BRÖTJE Heizsysteme ganz einfach nach individuellen Bedürfnissen regulieren. Die Kombination aus Raumgerät und App ermöglicht zudem immer und überall die vollständige Kontrolle der Heizung, damit alles einwandfrei funktioniert.



IDA-App

Die IDA-App bietet die Möglichkeit, das Heizsystem auch von unterwegs zu bedienen. Über Smartphone oder Tablet wird ein einfacher Zugang zum BRÖTJE Wärmegerät ermöglicht. Falls einmal etwas nicht einwandfrei läuft, wird automatisch eine Information versendet, um einen sicheren Betrieb zu ermöglichen. Die IDA-App ist für Apple iOS und Android verfügbar.



Fördermittel für Ihre Heizung Nachhaltig sparen, einfach modernisieren.

BRÖTJE setzt mit seinen Produkten auf nachhaltige Technologien und bietet die Möglichkeit, zusätzlich regenerative Energie zu nutzen. Moderne Heizsysteme werden ebenso wie Solaranlagen durch Bund, Länder und Kommunen gefördert. Welche Förderung für Ihre neue Heizung infrage kommt und wie hoch eine mögliche Förderung ist, hängt von individuellen Faktoren ab. BRÖTJE überprüft mit Ihnen die Fördermöglichkeiten und unterstützt Sie bei der Antragstellung. Weitere Infos erhalten Sie bei Ihrem BRÖTJE Fachhandwerker oder auf broetje.de.

FördermittelCheck

Sie möchten wissen, ob es zinsgünstige Kredite oder Zuschüsse für Ihr Neubau- oder Modernisierungsvorhaben gibt? Nutzen Sie den FördermittelCheck und finden Sie Förderprogramme des Bundes, der Länder und Kommunen.

NeubauCheck

Sie bauen und sind auf der Suche nach einem emissionsarmen Heizsystem? Mit dem NeubauCheck können Sie die Emissionen und die Vollkosten unterschiedlicher Systeme vergleichen.

ModernisierungsCheck

Sie haben vor, Ihr Gebäude energetisch zu sanieren? Der ModernisierungsCheck berechnet die Wirtschaftlichkeit geplanter Maßnahmen in wenigen Schritten und berücksichtigt dabei verfügbare Förderprogramme.

BRÖTJE Förderservice

Sie sind sich unsicher, welche Förderoption für Sie die richtige ist? Wir helfen Ihnen bei der Auswahl und erstellen unterschriftsreife Antragsformulare. Zudem prüfen wir die Angebotskomponenten auf etwaige Optimierungen. Dieser Service ist kostenpflichtig und wird gemeinsam mit der febis Service GmbH angeboten.

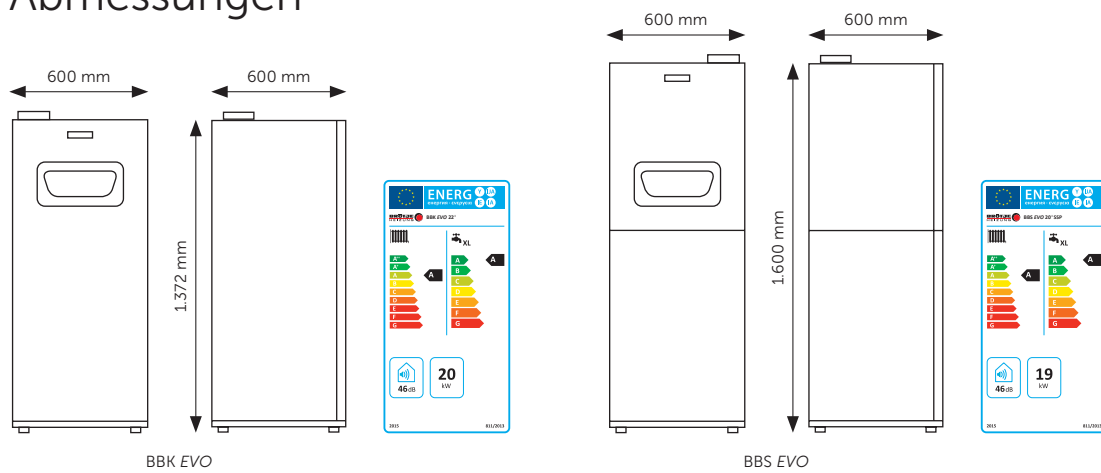
BBK EVO

Gas-Brennwert-kessel (Typ)	Heizleistung (kW)	Energieeffizienz-klasse Heizung	Energieeffizienz-klasse TWW	Modulations-bereich (%)	Speicher integriert	ISR-Plus integriert	Höhe (mm)	Breite (mm)	Tiefe (mm)	Gewicht (kg)
BBK EVO										
20/22 ¹	2,9 bis 20	A	A	15 bis 100	•	•	1.372	600	600	117

BBS EVO

Gas-Brennwert-kessel (Typ)	Heizleistung (kW)	Energieeffizienz-klasse Heizung	Energieeffizienz-klasse TWW	Modulations-bereich (%)	Speicher integriert	ISR-Plus integriert	Höhe (mm)	Breite (mm)	Tiefe (mm)	Gewicht (kg)
BBS EVO ...										
15 ¹ SSP	2,9 bis 15	A	A	19 bis 100	•	•	1.600	600	600	139
20 ¹ SSP	2,9 bis 20	A	A	15 bis 100	•	•	1.600	600	600	139
28 ¹ SSP	3,9 bis 28	A	A	14 bis 100	•	•	1.600	600	600	141
15 ¹ RSP	2,9 bis 15	A	A	19 bis 100	•	•	1.600	600	600	154
20 ¹ RSP	2,9 bis 20	A	A	15 bis 100	•	•	1.600	600	600	154
28 ¹ RSP	3,9 bis 28	A	A	14 bis 100	•	•	1.600	600	600	156

Abmessungen



BBK EVO

Gas-Brennwert-wärmezentrum (Typ)	BBK EVO 20/22 ¹
Trinkwasser-erwärmung integriert	
	Systempaket-Energieeffizienzklasse Heizung (A+++ bis G)
	Systempaket-Energieeffizienzklasse Trinkwarmwasser (A+++ bis G)

BBS EVO

Gas-Brennwert-wärmezentrum (Typ)	BBS EVO 15 ¹ RSP	BBS EVO 15 ¹ SSP	BBS EVO 20 ¹ RSP	BBS EVO 20 ¹ SSP	BBS EVO 28 ¹ RSP	BBS EVO 28 ¹ SSP
Trinkwasser-erwärmung integriert						
	Systempaket-Energieeffizienzklasse Heizung (A+++ bis G)	Systempaket-Energieeffizienzklasse Heizung (A+++ bis G)	Systempaket-Energieeffizienzklasse Heizung (A+++ bis G)	Systempaket-Energieeffizienzklasse Heizung (A+++ bis G)	Systempaket-Energieeffizienzklasse Heizung (A+++ bis G)	Systempaket-Energieeffizienzklasse Heizung (A+++ bis G)
	Systempaket-Energieeffizienzklasse Trinkwarmwasser (A+++ bis G)	Systempaket-Energieeffizienzklasse Trinkwarmwasser (A+++ bis G)	Systempaket-Energieeffizienzklasse Trinkwarmwasser (A+++ bis G)	Systempaket-Energieeffizienzklasse Trinkwarmwasser (A+++ bis G)	Systempaket-Energieeffizienzklasse Trinkwarmwasser (A+++ bis G)	Systempaket-Energieeffizienzklasse Trinkwarmwasser (A+++ bis G)

BRÖTJE Garantie

Wir, die August Brötje GmbH, Rastede, garantieren für die einwandfreie Qualität unserer Produkte nach den nachfolgenden Bestimmungen:

1. Unsere Garantie erfasst Mängel der von uns hergestellten oder unter der Marke BRÖTJE vertriebenen Produkte, die innerhalb der Garantiezeit auftreten und nachweislich auf Material- und Fertigungsfehler bei der Produktion zurückzuführen sind. Sie tritt neben etwaige Gewährleistungsansprüche aus Kauf- oder Werkvertrag, die dem Endkunden bei Sachmängeln innerhalb der Gewährleistungsfrist gegen seinen Vertragspartner zustehen können und von dieser Garantie und den nachfolgenden Garantiebedingungen nicht berührt werden.
2. Garantieansprüche stehen ausschließlich den Endkunden zu, die Eigentümer und Betreiber unserer Produkte sind, und müssen innerhalb der Garantiezeit bei
 - der Brötje Heizung Kundendienst GmbH (August-Brötje-Straße 15a, 26180 Rastede, Telefon +49 (4402) 80 8520, Telefax +49 (4402) 80 8530, E-Mail kundendienst@broetje.de, Internet broetje.de); oder
 - der August Brötje GmbH (telefonisch unter +49 (4402) 80 8520 oder per Internet über broetje.de, Bereich Fachpartner/Kundendienst/Kundendienstanforderung);
 geltend gemacht werden. Die Anmeldung eines Garantiefalles erfolgt über einen Fachhandwerker (Eintragung als Heizungsbauer in der Handwerksrolle). Eine direkte Anmeldung bei uns oder der Brötje Heizung Kundendienst GmbH durch den Endkunden ist nur im Ausnahmefall möglich. In jedem Fall werden wir den Fachhandwerker, der das betroffene Produkt wartet bzw. betreut, in das Garantieverfahren einbeziehen sowie unseren Kundendienstesatz infolge der Anmeldung eines Garantiefalles im Auftrag des Fachhandwerkers ausführen und mit ihm abstimmen. Kundendienstaufträge gegenüber der August Brötje GmbH werden an die Brötje Heizung Kundendienst GmbH weitergeleitet. Eine etwaige Auftragsbestätigung erfolgt durch die Brötje Heizung Kundendienst GmbH.
3. Die Garantiezeit beginnt am Tag der Erstinstantion unseres Produktes beim Endkunden. Das Datum der Erstinstantion ist der Brötje Heizung Kundendienst GmbH im Garantiefall nachzuweisen.

Wir gewähren folgende Garantiefrieten:

 - 10 (2+8) Jahre Garantie
Solarflachkollektoren, Aluminium-Silicium-Wärmetauscher in Gas-Brennwertkesseln ≤ 110 kW
 - 5 (2+3) Jahre Garantie
Heizkesselkörper, Trinkwassererwärmer, Heizkörper, Vakuumröhrenkollektoren, Aluminium-Silicium-Wärmetauscher in sonstigen Gas-Brennwertkesseln und Gas-Heizwertthermen
 - 2 Jahre Garantie
Alle übrigen BRÖTJE Produkte, einschließlich Öl- und Gasbrenner, Brennerbauteile, Regelungen, Regelungsbauteile und Zubehör, sowie Ersatzteile (auch Produkte mit vorstehend längerer Garantiefrieten). Ersatzteile unterliegen nur dann einer eigenen Garantie, wenn sie nicht im Rahmen einer Garantieleistung oder anderen Mängelbeseitigungsmaßnahmen eingesetzt wurden. Produkte und Produktteile, die einem natürlichen Verschleiß unterliegen (z. B. Elektroden, Anoden, Filter, Batterien usw., die regelmäßig im Rahmen von Wartungsarbeiten ausgetauscht werden), sind von der Garantie ausgenommen.
 Die Erbringung von Garantieleistungen oder anderen Arbeiten an unseren Produkten führt nicht zu einer Verlängerung (Hemmung oder Neubeginn) der Garantiefrieten. Die Geltendmachung der Garantieansprüche ist rechtzeitig erfolgt, wenn der Endkunde den Fachhandwerker innerhalb der Garantiezeit beauftragt und dieser den Garantiefall unverzüglich meldet.
4. Voraussetzung für jede Garantieleistung ist, dass das Produkt
 - durch einen Fachhandwerker der Installations- und Betriebsanleitung sowie den geltenden Vorschriften entsprechend installiert und eingestellt wurde,
 - innerhalb Deutschlands betrieben wird sowie
 - sachgerecht und gemäß unseren Empfehlungen jährlich (Wartungsintervall max. 15 Monate) durch einen Fachhandwerker gewartet wird. Diese Wartungen müssen im Anlagenbuch eingetragen oder durch Rechnungen nachgewiesen werden.

5. Garantieansprüche bestehen in keinem Fall bei
 - unsachgemäßer Konfiguration, Montage, Wartung oder Verwendung unseres Produktes,
 - Verwendung unseres Produktes in Verbindung mit Produkten anderer Hersteller,
 - Veränderung unseres Produktes,
 - Verwendung ungeeigneter Betriebsmittel und Brennstoffe,
 - Produkten, die außerhalb eines üblichen Verkaufsprozesses erworben wurden (insbesondere Ausstellungsstücke, Schulungsprodukte, Lagerware; dieser Fall wird widerlegbar vermutet, wenn die Erstinstantion mehr als ein Jahr nach dem Produktionsdatum erfolgt),
 - Beschädigungen unseres Produktes durch äußere Einflüsse, insbesondere Glasbruch bei Kollektoren durch mechanische Einwirkung,
 - Beeinträchtigung durch eine nach dem Stand der Technik nicht adäquate Betriebsumgebung, unabhängig davon, ob oder inwieweit die vorgenannten Aspekte zu Fehlfunktionen unseres Produktes geführt oder beigetragen haben. Garantieansprüche bestehen außerdem nicht bei Farbabweichungen oder sonstigen optischen Beeinträchtigungen, die keinen Einfluss auf die Funktion unserer Produkte haben, soweit es sich nicht um Produkte zur Verwendung in Wohnräumen handelt. Sie entfallen ferner, wenn der Endkunde unsere Garantieleistung nicht annimmt oder unangemessen erschwert (Unterlassen notwendiger Mitwirkung etc.).
6. Im Garantiefall hat der Endkunde Anspruch auf Behebung des Mangels. Die Behebung erfolgt durch die Brötje Heizung Kundendienst GmbH, sofern wir nichts anderes bestimmen, und nach unserer Wahl durch Reparatur oder Ersatz des mangelhaften Produktes. Ersetzte Produkte oder Produktteile gehen in unser Eigentum über. Innerhalb von 2 Jahren ab Erstinstantion sind sämtliche Kosten der Mängelbeseitigung (Material, Lohn, An- und Abfahrt) durch den Garantieanspruch gedeckt. Innerhalb einer weiteren Garantiefrieten (3 oder 8 Jahre) übernehmen wir nur die Materialkosten. Lohnkosten sowie An- und Abfahrt sind in diesem Fall vom Endkunden gemäß den jeweils geltenden Preislisten zu tragen.
7. Die Garantie begründet in keinem Fall Anspruch auf Erstattung von Aufwendungen oder auf Schadensersatz.
8. Wenn und soweit erst bei unserem Kundendienstesatz festgestellt wird, dass kein Garantiefall vorliegt, hat der Endkunde die Kosten des Einsatzes nach den jeweils aktuellen Preislisten zu bezahlen. Das gilt auch, wenn und soweit anlässlich der Beseitigung eines Garantiemangels in Abstimmung mit dem Endkunden weitere Reparaturmaßnahmen durch die Brötje Heizung Kundendienst GmbH oder den Fachhandwerker durchgeführt werden. Die Rechnungstellung erfolgt über den Fachhandwerker. Weitergehende Ansprüche des Endkunden aus anderen Garantien oder aus vertraglichen oder gesetzlichen Haftungsstatbeständen bleiben unberührt.

Stand: 01/2019

Ihr BRÖTJE Fachhändler



August Brötje GmbH | 26180 Rastede | broetje.de

BDR THERMEA GROUP

Technische Änderungen und Irrtümer vorbehalten. Z. 19/02 (BBK EVO | BBS EVO)

Version 01.19 – Artikel 7685280