

Anmerkung!

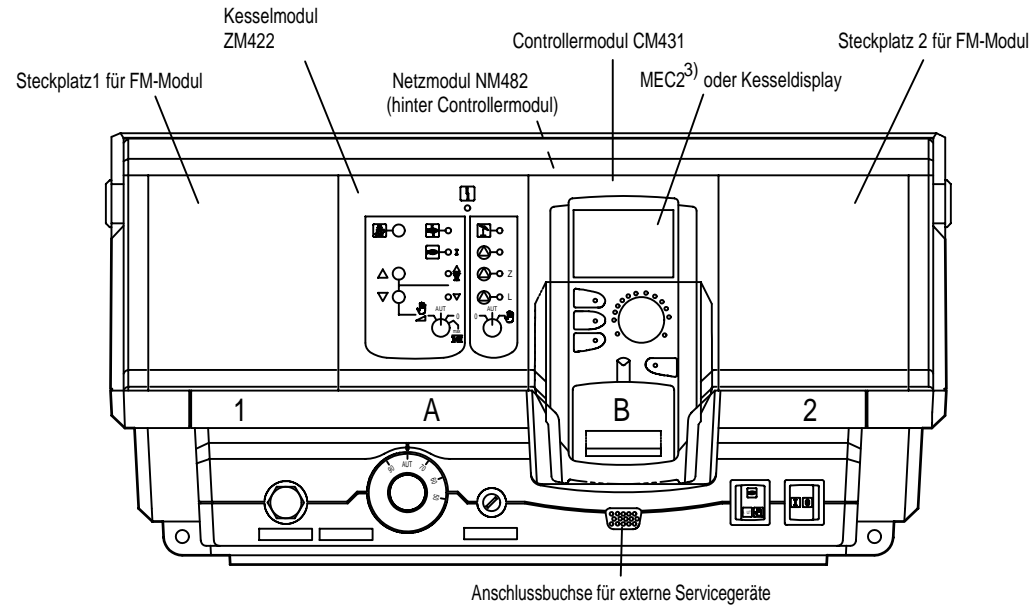
Installation, Sicherung, Hauptschalter, Gefahrenschalter und Schutzmassnahmen nach örtlichen Vorschriften.

Achtung! Schutzleiter ge/gn darf nicht als Steuerleitung verwendet werden.

Auf phasenrichtigen Netzanschlussist zu achten.

Keinen Schutzkontaktstecker verwenden.

- 1) Kontakt öffnet bei steigender Temperatur.
- 2) Der Gesamtstrom darf 10A nicht übersteigen.
- 3) Achtung! Jedem Regelgerät darf nur 1 MEC2 zugeordnet werden.
Der MEC2 darf wahlweise im Controllermodul eingesteckt oder über das Raum-Montageset (Zusatzrüstung) an einem der ZM.- oder FM.-Module angeschlossen werden.
- 4) Anschlussmöglichkeit für Sicherheitskomponenten.
- 5) Bei Anschluss von mehreren ECOCAN-BUS-Komponenten sind die Schalter S1 zu schliessen; und zwar nur an der 1. und letzten Komponente.
- 6) Abschirmung wird für Standardanwendungen nicht benötigt. (Schirm nur einseitig anschliessen)
- 7) siehe auch Serviceanleitung

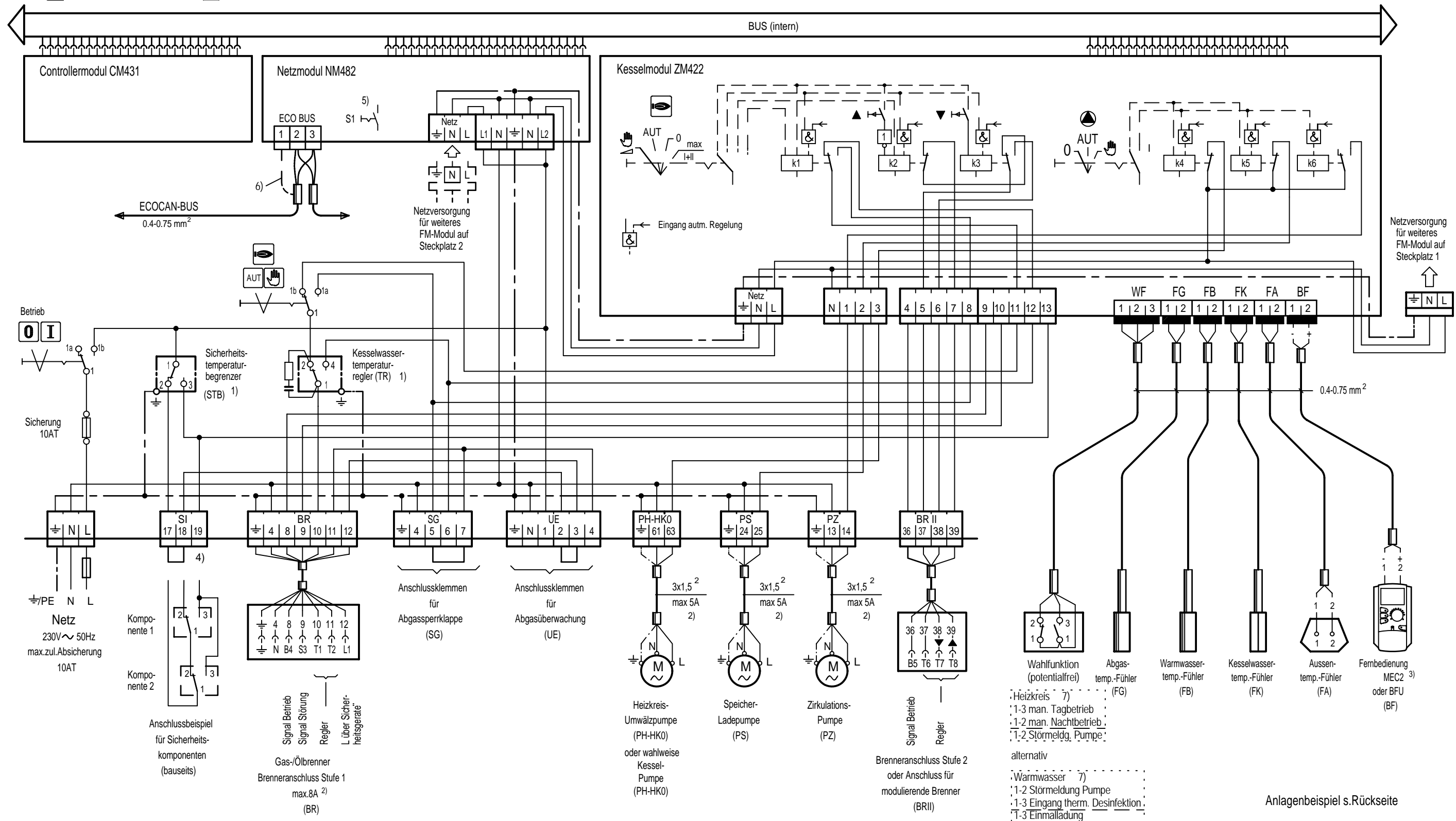


Schaltzustände

Schalterstellung	Stufe 1			Stufe 2/ modulierend		
	k1	k2	k3	(PH) k4	(PS) k5	(PZ) k6
0	- / -	- / -	- / -	- / -	- / -	- / -
AUT	Regelbetrieb	Regelbetrieb wärmer	Regelbetrieb kälter	Regelbetrieb	Regelbetrieb	Regelbetrieb
0	- / -	- / -	- / -	- / -	- / -	- / -
max I-II	- / -	- / -	- / -	- / -	- / -	- / -

Schalterstellung	(PH) k4	(PS) k5	(PZ) k6
0	- / -	- / -	- / -
AUT	Regelbetrieb	Regelbetrieb	Regelbetrieb
0	- / -	- / -	- / -
max I-II	- / -	- / -	- / -

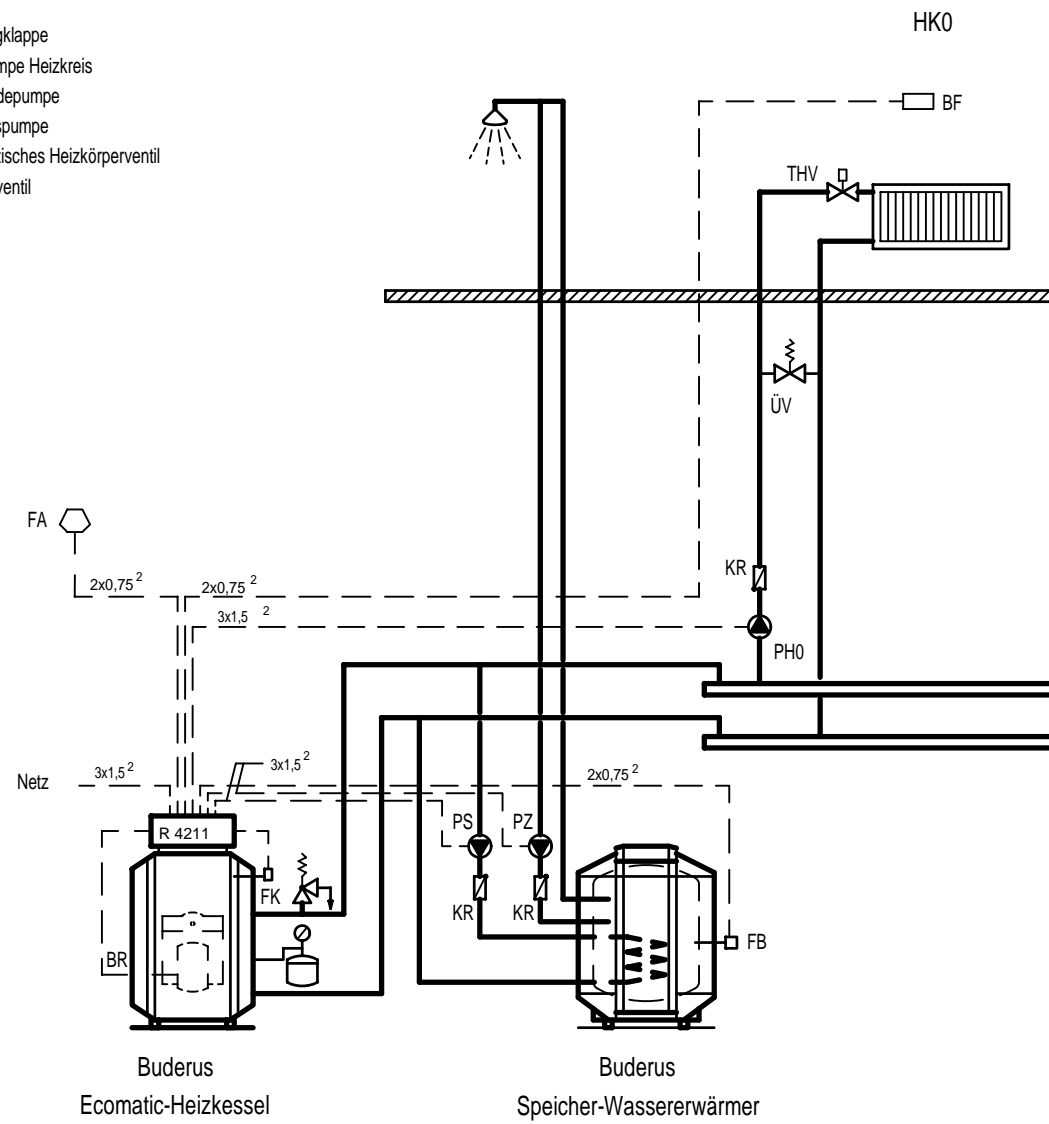
▲ = wärmer
▼ = kälter



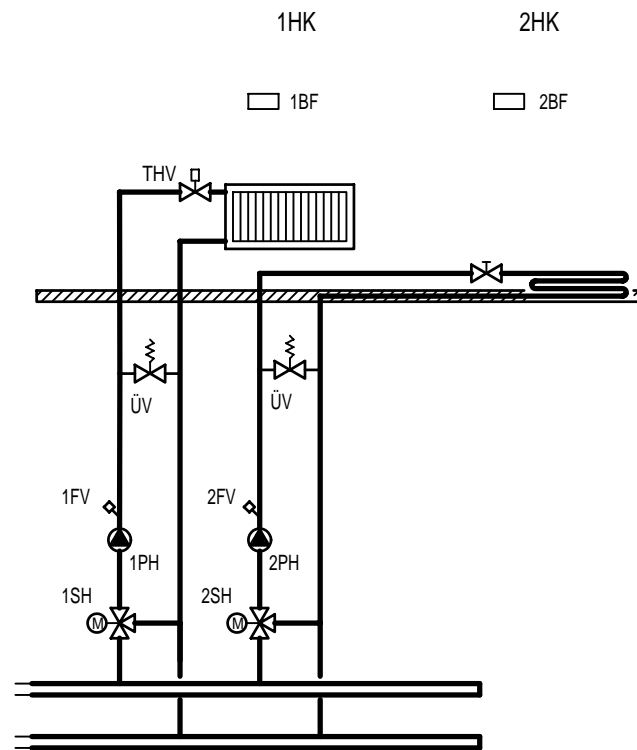
- Wahlfunktion (potentialfrei)
- Abgas-temp.-Fühler (FG)
- Warmwasser-temp.-Fühler (FB)
- Kesselwasser-temp.-Fühler (FK)
- Aussen-temp.-Fühler (FA)
- Fernbedienung MEC2³ oder BFU (BF)
- Heizkreis⁷⁾
- 1-3 man. Tagbetrieb
 - 1-2 man. Nachtbetrieb
 - 1-2 Störmeldg. Pumpe
- alternativ
- Warmwasser⁷⁾
 - 1-2 Störmeldung Pumpe
 - 1-3 Eingang therm. Desinfektion
 - T-3 Einmüllladung
- Anlagenbeispiel s. Rückseite

Legende:

- BF Fernbedienung MEC2 oder BFU
- BR Brenner
- FA Aussentemperaturfühler
- FB Warmwassertemperaturfühler
- FK Kesselwassertemperaturfühler
- FV Vorlauftemperaturfühler
- HK Heizkreis
- KR Rückschlagklappe
- PH Umwälzpumpe Heizkreis
- PS Speicherladepumpe
- PZ Zirkulationspumpe
- THV Thermostatisches Heizkörperventil
- ÜV Überströmventil



Anlagenbeispiel für Grundausstattung



1) Überströmventil kann beim Einsatz drehzahl geregelter Umwälzpumpen entfallen.

Anlagenbeispiel für Erweiterungsmöglichkeit z.B. mit Modul FM442 (Zusatzrüstung)