

3. Technische Daten - turboTEC exklusiv VCW

Produktvorstellung

Besondere Merkmale

- Gas-Wandheizgerät mit geschlossener Verbrennungskammer
- Gas-Luft-Verbundsteuerung
- $NO_x < 35 \text{ mg/kWh}$
- Normnutzungsgrad $> 93 \%$
- Modulierend geregelte Leistung
- Drehzahlgeregelte Umwälzpumpe
- TECTRonic mit DIA-System plus
- ARA-System
- Aqua-Power-Plus für erhöhte Warmwasserleistung
- System Pro E

Einsatzmöglichkeiten

- Heizung und Warmwasserbereitung (Durchlaufprinzip)
- Bei Neubau und Modernisierung von Einfamilienhäusern und Wohnungen bis 400 m^2 Wohnfläche
- Für Radiatoren- und Fußbodenheizung
- Kostengünstiger Einbau als Dachheizzentrale möglich
- Platzsparender Einbau im Wohnbereich möglich; auch in der Nische
- Einfacher Geräte-Austausch in Altinstallationen

Ausstattung

- Komplettsystem mit drehzahlgeregelter Umwälzpumpe, Vorrangumschaltventil, Ausdehnungsgefäß, automatischem Schnelllüfter, Überströmventil und Quetschverschraubung für Gasanschluss
- Variorahmen zum Ausgleich unterschiedlicher Gerätebreiten im Austauschfall
- Aqua-Comfort-System plus: Elektronische Auslauftemperaturregelung, Comfort-Edelstahl-Wärmetauscher mit einstellbarem Warmstart, vorwählbarer Wunschtemperatur und besonderer Wirtschaftlichkeit. Warmstart-



- funktion über witterungsgeführten Regler (Zubehör) zeitlich steuerbar.
- Wassergekühlter Injektorbrenner
- Sekundärwärmetauscher aus Edelstahl
- Elektronische Teillasteinstellung
- Hydraulische Vorinstallation möglich
- Abnehmbare hydraulische Schraub-/Steckanschlüsse
- Untere Geräteabdeckung serienmäßig

- Recyclingfähige Bauteile
- Serviceblende: Erhöhte Zugänglichkeit und einfachere Wartung

Gerätebezeichnung	Gasart	Kategorie	DVGW-Produkt-ID-Nr.	Bestell-Nr.
VCW 205/3-E	Erdgas E	II _{2ELL3P}	CE-0085 BM 0379	310 306
VCW 205/3-E	Erdgas LL	II _{2ELL3P}	CE-0085 BM 0379	310 307
VCW 205/3-E	Flüssiggas P	II _{2ELL3P}	CE-0085 BM 0379	310 308
VCW 255/3-E	Erdgas E	II _{2ELL3P}	CE-0085 BM 0379	310 309
VCW 255/3-E	Erdgas LL	II _{2ELL3P}	CE-0085 BM 0379	310 310
VCW 255/3-E	Flüssiggas P	II _{2ELL3P}	CE-0085 BM 0379	310 311

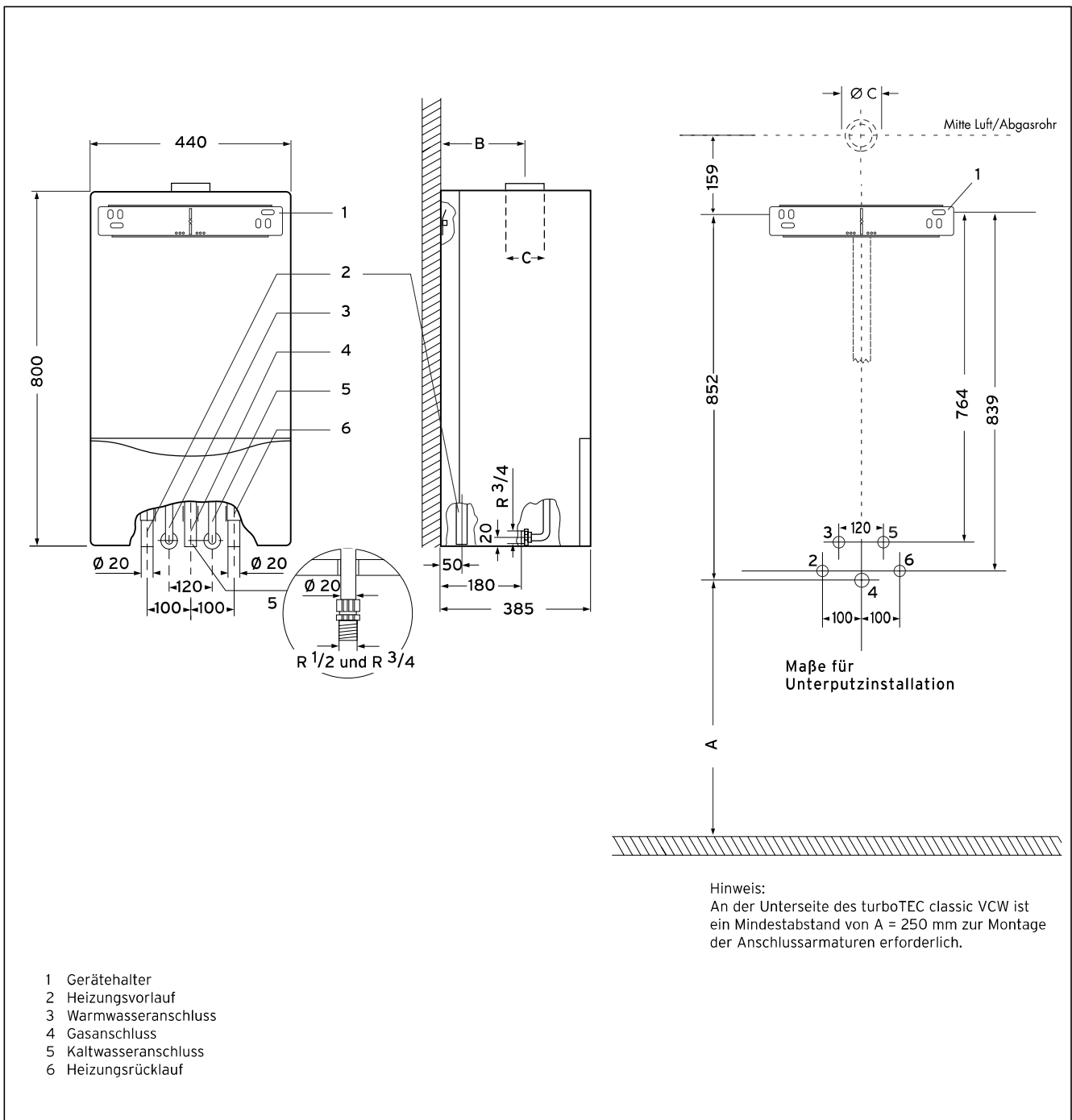
3. Technische Daten - turboTEC exklusiv VCW

Technische Daten

Technische Daten	Einheiten	VCW 205/3-E	VCW 255/3-E
Nennwärmeleistungsbereich (Erdgas)	kW	11,0 - 20,4	12,8 - 24,4
Nennwärmeleistungsbereich (Propan)	kW	11,0 - 18,4	12,8 - 22,4
Warmwasserleistung (Erdgas)	kW	22,6	26,9
Warmwasserleistung (Propan)	kW	20,6	24,6
Nennwärmebelastungsber. Heizung (Erdgas) ¹⁾	kW	12,0 - 22,2	13,9 - 26,6
Nennwärmebelastungsber. Heizung (Propan) ¹⁾	kW	12,0 - 20,0	13,9 - 24,4
Nennwärmebelastung Warmwasser (Erdgas) ¹⁾	kW	24,4	28,9
Nennwärmebelastung Warmwasser (Propan) ¹⁾	kW	22,2	26,6
Normnutzungsgrad ²⁾	%	> 93	> 93
Abgaswertegruppe		U ₀₁	U ₀₁
Abgasmassenstrom bei min Wärmeleistung ³⁾	g/s	12	13
Abgasmassenstrom bei max Wärmeleistung ³⁾	g/s	12	15
NO _x -Emission	mg/kWh	< 35	< 35
Restförderhöhe der Pumpe	mbar	250	250
Nennwassermenge bei ΔT=20 K	l/h	860	1075
Vorlauftemperatur max. (einstellbar bis)	°C	82 (87)	82 (87)
Inhalt Ausdehnungsgefäß	l	12	12
Vordruck Ausdehnungsgefäß	bar	0,75	0,75
zul. Betriebsüberdruck heizungsseitig	bar	3,0	3,0
zul. Betriebsüberdruck wasserseitig	bar	10,0	10,0
Warmwasserzapfber. (ΔT=45 K, Erdgas E/LL)	l/min	1,5 - 7,3	1,5 - 9,4
Warmwasserzapfber. (ΔT=45 K, Flüssiggas P)	l/min	1,5 - 6,5	1,5 - 8,1
Warmwasser-Temperaturbereich	°C	35 - 65	35 - 65
Mindest-Fließdruck p ₀ am Gerät	bar	1,0	1,0
Anschlusswerte:			
Erdgas E (H _i = 9,5 kWh/m ³) ⁵⁾	m ³ /h	2,58	3,06
Erdgas LL (H _i = 8,1 kWh/m ³) ⁵⁾	m ³ /h	3,00	3,56
Flüssiggas P (H _i = 12,8 kWh/kg) ⁵⁾	kg/h	1,72	2,07
Wobbezahl (W _S) -Bereich Erdgas E ⁶⁾	kWh/m ³	12,0 - 16,1	12,0 - 16,1
Wobbezahl (W _S) -Bereich Erdgas LL ⁶⁾	kWh/m ³	10,1 - 13,1	10,1 - 13,1
EE-Einstellung, bezogen auf W _S : Erdgas E ⁴⁾	kWh/m ³	15,0	15,0
EE-Einstellung, bezogen auf W _S : Erdgas LL ⁴⁾	kWh/m ³	12,4	12,4
Gasanschlussdruck Erdgas	mbar	20	20
Gasanschlussdruck Flüssiggas	mbar	50	50
Elektroanschluss	V/Hz	230/50	230/50
Elektr. Leistungsaufnahme max.	W	125	125
Elektr. Leistungsaufnahme durchschnittl. ⁸⁾	W	75	75
Vor- und Rücklaufanschluss	Ø mm	20 (R 3/4)	20 (R 3/4)
Kalt- und Warmwasseranschluss	Ø mm	15 (R 1/2)	15 (R 1/2)
Gasanschluss	Ø mm	15 (R 1/2)	15 (R 1/2)
Luft-/Abgasanschluss	Ø mm	60/100 oder 80/125 ⁷⁾ (mit Geräte- anschluss-Stück)	60/100 oder 80/125 ⁷⁾ (mit Geräte- anschluss-Stück)
Geräteabmessungen:			
Höhe	mm	800	800
Breite	mm	440	440
Tiefe	mm	360	360
Gewicht ca.	kg	52	52
Schutzart		IP X4 D	IP X4 D
¹⁾ Bezogen auf den Heizwert H _i und reinen Heizbetrieb. ²⁾ Ermittelt nach DIN 4702 Teil 8. ³⁾ Rechenwert zur Auslegung des Schornsteins nach DIN 4705. ⁴⁾ Bei Betrieb mit einer von der werkseitigen EE-Einstellung abweichenden Gasqualität können sich Abweichungen von der angegebenen Nennwärmeleistung bzw. eingestellten Wärmeleistung ergeben. ⁵⁾ Bezogen auf 15 °C und 1013 mbar. ⁶⁾ Bezogen auf 0 °C und 1013 mbar. ⁷⁾ Mit Geräteanschluss-Stück Best.-Nr. 303 814. ⁸⁾ Max. Brennersperrzeit, Vorlauftemperatur 45 °C, Messung nach DIN EN 677.			

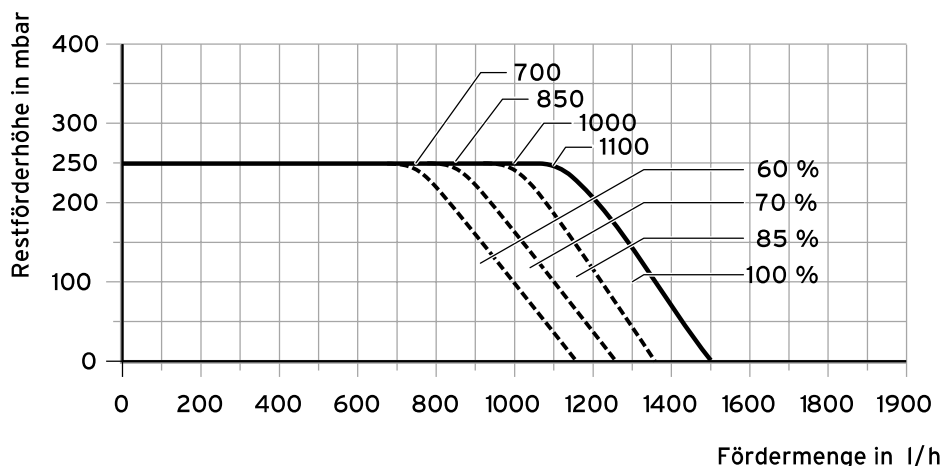
3. Technische Daten - turboTEC exklusiv VCW

Maßzeichnung und Anschlussmaße



Gerätetyp	A	B	ØB
VCW 205/3-E	250	190	60/100
VCW 255/3-E	250	190	60/100
Maße in mm			

3. Technische Daten - turboTEC exklusiv VCW Pumpendiagramm, Zubehör



Pumpendiagramm turboTEC exklusiv VCW 205/3-E, VCW 255/3-E

Bestell-Nr.	Zubehör
	Anschlusszubehör für Heizgerät
300 912	Rohbaukonsole für Unterputz-Vorinstallation für VCW, Lötverbindung
300 913	Rohbaukonsole für Unterputz-Vorinstallation für VCW, Schraubverbindung
300 917	Anschlusswinkel R 1/2 x R 1/2 (zusätzlich erforderlich für Gasanschluss in Verbindung mit Rohbaukonsolen 300 912 - 300 913)
300 844	Gaskugelhahn mit Brandschutzeinrichtung Eck R/Rp 1/2 (Unterputzinstallation)
300 845	Gaskugelhahn mit Brandschutzeinrichtung Eck R/Rp 3/4 (Unterputzinstallation)
300 846	Gaskugelhahn mit Brandschutzeinrichtung Eck R/Rp 1 (Unterputzinstallation)
300 847	Gaskugelhahn mit Brandschutzeinrichtung Durchgang Rp 1/2 (Aufputzinstallation)
300 848	Gaskugelhahn mit Brandschutzeinrichtung Durchgang Rp 3/4 (Aufputzinstallation)
300 849	Gaskugelhahn mit Brandschutzeinrichtung Durchgang Rp 1 (Aufputzinstallation)
306 702	Installations-Set für Heizkreisanschluss Rp 3/4, mit 2 KFE-Hähnen R 1/2 (Aufputzinstallation)
306 703	Installations-Set für Heizkreisanschluss Rp 3/4, mit 2 KFE-Hähnen R 1/2 (Unterputzinstallation)
306 704	Durchgangs-Wartungshahn Rp 3/4, mit KFE-Hahn 1/2 (Aufputzinstallation)
306 705	Durchgangs-Wartungshahn Rp 3/4 (Aufputzinstallation)
306 706	Eck-Wartungshahn Rp 3/4, mit KFE-Hahn 1/2 (Unterputzinstallation)
306 707	Eck-Wartungshahn Rp 3/4 (Unterputzinstallation)
306 714	VCW-Anschlusskonsole für Neuinstallation, mit 2 KFE-Hähnen R 1/2 (Aufputzinstallation)
009 318	Sicherheitsventil Rp 1/2
000 376	Ablauftrichter R 1 zum Anschluss der Überlaufleitung
009 728	Übergang für Gasanschluss R 1 auf DN 20
009 391	Quetschverschraubung R 3/4
009 336	Übergangszubehör für Warmwasseranschluss an Fremdinstallationen (Unterputzinstallation)
009 337	Übergangszubehör für Heizkreisanschluss an Fremdinstallationen (Unterputzinstallation)
009 300	Direktzapfung für VCW
009 394	Anschlussgarnitur für Warmwasser (nur für VCW, Aufputzinstallation)
300 867	Anschlussgarnitur für Warmwasser (nur für VCW, Unterputzinstallation)
306 247	Multifunktionsmodul 2 aus 6 in separatem Gehäuse
306 248	E-Box für TECTRONIC, Steuermodul für externes Magnetventil, Betriebs- und Störanzeige, externe Heizungspumpe, Zirkulationspumpe, Abgasklappe/Dunstabzugshaube
306 720	Hydraulische Weiche WH 40 incl. Tauchfühler mit 3 m Kabel
306 721	Hydraulische Weiche WH 95 incl. Tauchfühler mit 3 m Kabel
	Zubehör für Luft-/Abgasführung und Regelgeräte siehe Kapitel „Luft-/Abgasführung“ und „Regelung“