

## System COMPACT



Gas Kompaktheizgeräte  
ecoCOMPACT  
auroCOMPACT  
atmoCOMPACT

# Generation Effizienz

Raum für mehr Ideen -



## Effizienz ist die größte ungenutzte Ressource

Nach wie vor spielen fossile Energieträger wie Gas und Öl eine entscheidende Rolle bei der Wärmegewinnung - die sparsame Nutzung dieser Ressourcen muss allerdings oberstes Ziel sein. Mit moderner Hocheffizienz-Technologie und über die Einbindung erneuerbarer Energien lässt sich noch ein immenses Nutzungspotenzial daraus generieren. Die Produkt-Range COMPACT bietet bei minimalem Platzbedarf innovative Technik, höchsten Komfort und ansprechendes Design und setzt damit neue Maßstäbe im Kompaktsegment.

## Vaillant Werkskundendienst

Täglich von 0 bis 24.00 Uhr erreichbar, österreichweit an 365 Tagen im Jahr. Einsatzbereit von 7.30 bis 22.00 Uhr, auch an Sonn- und Feiertagen.

## exclusiv-Linie

3 Jahre Garantie + Qualitätszertifikat

- 24 Stunden Wärmegarantie (Garantiedetails siehe unten)
- 3 Jahre Vaillant Garantie (Material, Arbeitszeit, Wegkosten) bei Inbetriebnahme durch den Vaillant Werkskundendienst
- Inbetriebnahme durch Vaillant Werkskundendienst im Preis inbegriffen
- Unterweisung und Regeleinstellung durch den Vaillant Werkskundendienst
- Ausstellung und Übergabe des Qualitätszertifikates

## Die exclusiv-Linie

Mit Komfort- und Sicherheitspaket für Komfortverwöhnte:

**24h**  
Wärmegarantie

## Die 24 Stunden Wärmegarantie für Heizgeräte der exclusiv-Linie

Innerhalb von 3 Jahren ab Inbetriebnahme des Vaillant Gerätes durch den Vaillant Werkskundendienst garantieren wir, dass der Vaillant Werkskundendienst innerhalb von 24 Stunden ab einer in der Zeit von 7.30 bis 22.00 Uhr eingegangenen Störungsmeldung vor Ort ist. Kann der Vaillant Werkskundendienst, ohne dass dies auf ein Verhalten des Kunden zurückzuführen ist, die 24 Stunden-Frist nicht einhalten, so verlängert sich die Vaillant Garantie um ein Jahr. Diese Garantieverlängerung erfolgt nur einmal.

# Ideen für mehr Raum



System COMPACT	4
Gas-Brennwertsystem ecoCOMPACT	8
Solar-Brennwertsystem auroCOMPACT	12
Gas-Heizwertsystem atmoCOMPACT	14
Regelung	16
Systemkomponenten	20
Luft-/Abgasführung	22
Technische Daten	24



## System ecoCOMPACT, auroCOMPACT und atmoCOMPACT sind ÖVGW-geprüft

Die Qualitätsmarke der ÖVGW geht weit über die Standards des CE-Zeichens hinaus und setzt landesspezifische, österreichweite Qualitätsmaßstäbe. Die ÖVGW-Qualitätsmarke sichert u.a.:

- 10 Jahre Ersatzteil-Verfügbarkeit durch den Hersteller
- Kundendienst des Herstellers mit Sitz in Österreich mit entsprechender Logistik für Ersatzteillieferung



## auroCOMPACT - Solarnutzung für Warmwasserbereitung inklusive

Die Nutzung der Sonnenenergie für Warmwasser und Heizung ist heutzutage Standard. So liefern schon einfache Solaranlagen bis zu 60 % des gesamten Warmwasserbedarfs in Küche und Bad. Das spart Kosten und schont die Umwelt. Vaillant auroCOMPACT Gas-Brennwert-Heizgeräte lassen sich optimal mit Vaillant Sonnenkollektoren kombinieren, denn sie haben bereits einen Solarregler, eine Solarpumpe, einen Warmwasser-Thermostatmischer sowie einen Solarspeicher für die Warmwasserbereitung in ein Gerät gepackt. Die Sonnenenergie liegt uns am Herzen. Vaillant macht daher beim vom Lebensministerium initiierten klima:aktiv Programm zur Senkung des Energieverbrauchs und zur Reduktion des CO<sub>2</sub>-Ausstoßes mit.

## Ideen für moderne Brennwerttechnik

Brennwerttechnologie von Vaillant verbraucht wesentlich weniger Energie als die herkömmliche Wärmeerzeugung. Denn sie verwertet auch die im Wasserdampf enthaltene Wärme, die bei konventionellen Verfahren mit den Abgasen verloren geht. Diese zukunftsweisende Technologie spart gegenüber herkömmlichen Heizgeräten über 15% Heizkosten und entlastet im gleichen Maße die Umwelt. Mit der Brennwerttechnologie stellt Vaillant ein umfassendes Sortiment für alle Anwendungsfälle zur Verfügung. Ob als Gas-Wand- oder Gas-Standsystem, Brennwertgeräte von Vaillant bieten höchste Normnutzungsgrade - sowohl bei der Wohnwärme als auch bei der Warmwasserbereitung.

## Ideen für kompakten Komfort

ecoCOMPACT und auroCOMPACT gehen in puncto Brennwertkomfort noch einen Schritt weiter: Sie verbinden Heizgerät und Speicher in einer Baueinheit. Das spart nicht nur Energie, sondern auch Platz. So eignen sie sich durch ihre kompakten Abmessungen hervorragend z. B. als Dachheizzentrale für Ein- bis Dreifamilienhäuser. Entdecken Sie die moderne Kompaktklasse in der Brennwerttechnik: den bewährten und im Design überarbeiteten ecoCOMPACT mit 12 und 19 kW, den neuen ecoCOMPACT mit bis zu 27 kW Heizleistung und 150-l-Schichtenspeicher für höchsten Wärme- und Warmwasserkomfort und die Kombination aus Solar- und Brennwerttechnik, den auroCOMPACT.

System COMPACT

# Das COMPACT-Prinzip: Heizung und Warm



# wasserspeicher in einem



## **Kompakt kombiniert**

Bei den Geräten der COMPACT-Reihe ist Effizienz Trumpf, sowohl im Hinblick auf den Aufbau als auch im Hinblick auf die Technik: Heizung und Schichtladespeicher wurden hier platzsparend zusammengelegt. Das Ergebnis sind sehr wirtschaftlich arbeitende Heiz- und Warmwassergeräte mit sehr kompakten Abmessungen. Die geringe Größe, kombiniert mit einem Frontseiten-Bedienkonzept, schafft vielfältige Unterbringungsmöglichkeiten - z. B. auf dem Dachboden, auf der Etage oder natürlich im Keller. Die COMPACT-Geräte von Vaillant passen in beinahe jede Nische und liefern mit einer Leistungsbandbreite von 4,3 bis 27 kW für jeden Heizbedarf im Ein- bis Dreifamilienhaus eine Lösung.

## **Moderne Brennwerttechnik bei ecoCOMPACT und auroCOMPACT**

Im ecoCOMPACT und im auroCOMPACT kommt die effektive Brennwerttechnik von Vaillant zum Einsatz. Diese spart durch die Verwertung der im Wasserdampf enthaltenen Wärme bis zu 15 % Heizkosten im Vergleich zu herkömmlichen Niedertemperatur-Heizwertgeräten - und schont entsprechend die Umwelt.

## **Modernisieren leicht gemacht mit dem atmoCOMPACT**

Der atmoCOMPACT ist ein modernes Heizwerttechnik-System, das perfekt als Austauschgerät für ältere Heizanlagen mit höherem Verbrauch geeignet ist. Es ist leicht zu installieren und spart enorm viel Platz. Das Ziel jeder Modernisierung, in kurzer Zeit auf wirtschaftliche Weise einen deutlich höheren Wohnkomfort zu erreichen, lässt sich mit kaum einem anderen Gerät so gut erreichen wie mit dem atmoCOMPACT.

# Die COMPACT-Klasse: kleine Größe, große



## **Exklusive Ausstattung für maximale Sparsamkeit**

Die COMPACT-Geräte mit Brennwerttechnik sind für hohe Leistungsausbeute und gleichzeitig für maximale Sparsamkeit ausgelegt. Brenner und Plattenwärmetauscher sind z. B. aus korrosionsfreiem Edelstahl - dies erlaubt sehr lange Wartungsintervalle, garantiert eine lange Lebensdauer und hält die Wartungskosten niedrig. Das Aqua-Kondens-System ermöglicht es, den Brennwert auch bei der Speicherladung zu nutzen, wodurch sich der

Normnutzungsgrad bei der Warmwasserbereitung um bis zu 6% erhöht. Weiterhin lassen sich durch Aqua-Power-Plus bis zu 21% mehr Leistung für die Warmwasserbereitung abrufen, sodass eine Überdimensionierung des COMPACT-Gerätes zur Erhöhung des Warmwasserkomforts überflüssig ist. Die elektronisch geregelte Energiespar-Pumpe senkt den Stromverbrauch um bis zu 30% im Vergleich zu einstufigen Pumpen.

# Leistung



## **Funktion, Design, Zukunftssicherheit - alles bestens**

Alle COMPACT-Geräte sind komplett vormontiert und sofort einsatzbereit. Geringe Außenmaße, eine neu gestaltete Anschlusskonsole mit flexiblen Anschlüssen für jede Anbindungssituation und umfangreiches Systemzubehör machen die Installation zur leichten Übung. Und einmal eingebaut, überzeugt die COMPACT-Klasse nicht nur durch attraktives Design mit glatten, leicht zu reinigenden Fronten ohne Schmutzecken, sondern auch durch ein komfortables Bedienkonzept mit selbsterklärenden

Reglerfunktionen. Dank modularer Reglertechnik und eBUS-Schnittstelle sind die Vaillant COMPACT-Anlagen außerdem jederzeit kostengünstig erweiterbar - alle Zusatzkomponenten können mit dem zentralen Regler angesteuert werden; dafür ist lediglich eine Zwei-Draht-Datenbusverbindung erforderlich.

### **Der ecoCOMPACT auf einen Blick:**

- Gerätekombination aus Brennwert-Heizgerät und Schichtladespeicher für Ein- bis Dreifamilienhäuser
- Leistungsgrößen: 14, 20 und 26 kW (mit Aqua-Power-Plus 16, 23 und 28 kW bei 80/60 °C)
- Kompakte Abmessungen; ideal als Dachheizzentrale, aber auch für Etage und Keller geeignet
- Komplett vormontiert
- Hoher Normnutzungsgrad (109 %)
- Elektronisch geregelte Energiespar-Pumpe (Heizbetrieb) und Hocheffizienz-Pumpe (Schichtladebetrieb)
- Attraktives, praktisches Design
- Regelungstechnik für alle Anwendungen

### **Der auroCOMPACT auf einen Blick:**

- Gerätekombination aus Brennwert-Heizgerät und Solar-Schichtladespeicher
- Leistungsgrößen: 14 und 20 kW (mit Aqua-Power-Plus 16 bzw. 23 kW)
- Kompakte Abmessungen; ideal als Dachheizzentrale im Neubau mit kurzen Wegen zum Flachkollektor
- Komplett vormontierte Systemkomponenten; Solarregler in Grundplatte integriert
- Hoher Normnutzungsgrad (109 %)
- Elektronisch geregelte Energiespar-Pumpe (Heizbetrieb) und Hocheffizienz-Pumpe (Schichtladebetrieb)
- Geräteaufbau und Design ähnlich wie ecoCOMPACT

### **Der atmoCOMPACT auf einen Blick:**

- Gerätekombination aus Heizwert-Gerät und Schichtladespeicher für Ein- und Zweifamilienhäuser
- Kompakte Abmessungen; ideal als Austauschgerät für ältere Heizgeräte mit hohem Verbrauch; für den Keller oder für die Etage geeignet
- Komplett vormontiert
- Attraktives, praktisches Design
- Leistungsgröße: 20 kW

# Der ecoCOMPACT: das kleine Wirtschaftswunder ...



## Hohe Leistung - niedrige Bauhöhe

Die ecoCOMPACT-Gerätekategorie ist eine wahre Leistungsgesellschaft - und jedes Mitglied für sich dazu noch ein regelrechtes „Raumwunder“: Durch die Zusammenlegung von Heizgerät und Speicher zu einer kompakten Einheit haben alle Geräte nur eine Standfläche von je 60 x 57 cm.

Sie kommen ganz ohne tragende Wände aus und lassen sich mit einer Bauhöhe von nur 1,35 m (VSC 126, VSC 196) bzw. 1,67 m (VSC 246) leicht in Küche, Bad oder Wohnraum unterbringen. Je nach Leistungsstufe können bis zu 500 m<sup>2</sup> Wohnfläche mit einem Gerät beheizt werden, das weniger Stellfläche benötigt als zwei nebeneinander gestellte Mineralwasserkisten.

## Verbrauchsoptimierung im Detail

Die ecoCOMPACT-Geräte arbeiten wie alle modernen Heizgeräte modulierend, d.h. die Wärmeerzeugung wird stufenlos an die tatsächlich benötigte Wärmeleistung angepasst. Ihr großer Modulationsbereich von 30 bis 100% verringert den Gasverbrauch dabei signifikant. Durch eine optimierte Speicherdämmung wurde der Gesamtbereitschaftsverlust um 40% reduziert, sodass weniger Nachladezyklen erforderlich sind; auch dies senkt den Gasverbrauch.

## Alles drin - alles dran

Da im System ecoCOMPACT alles drin ist, ist es verblüffend schnell zu installieren - schließlich entfällt die Verrohrung zwischen Wärmeerzeuger und Speicher komplett. Anschlussprobleme werden durch eine vorgefertigte Konsole für Anschlüsse von oben und/oder von unten sowie durch kürzbare Wellrohre vermieden, sodass jeder ecoCOMPACT ein Musterbeispiel für das „Plug-and-play“-Prinzip ist. Und weil am System ecoCOMPACT auch alles dran ist, ist die Bedienung genauso einfach wie die Installation: Die großzügig dimensionierten Bedienelemente und das beleuchtete Informations- und Analysedisplay (DIA-System) lassen in puncto Anwenderfreundlichkeit keine Wünsche offen.

## ecoCOMPACT VSC 126, VSC 196 und VSC 246

### auf einen Blick:

- Heizgerät, 100-l-Schichtladespeicher (VSC 246: 150 l), Edelstahl-Plattenwärmetauscher, Ausdehnungsgefäß, elektronisch geregelte Energiespar-Pumpe (Heizbetrieb), einstellbares Überströmventil und Vorrangumschaltventil in einer Baueinheit
- Leistungsgrößen: 14, 20 und 26 kW (bei der Warmwasserbereitung durch Aqua-Power-Plus bis zu 21% Mehrleistung)
- Leistungskennzahl:  $N_L$ -Zahl bis 4,8; hoher Normnutzungsgrad von 109%
- Geringe Bauhöhe von 1,35 m (VSC 246: 1,67 m); kleine Stellfläche von 60 x 57 cm; Installation nicht an tragende Wände gebunden
- Anschlusskonsole für Anschlüsse von oben und/oder von unten mit optionaler Design-Blende zum Verdecken der Anschlüsse
- Elektronisch geregelte Hocheffizienz-Pumpe für den Schichtladebetrieb
- DIA-System mit Symboldisplay, beleuchtet
- Geräteansteuerung über eBUS-Systemschnittstelle und neues calorMATIC-Reglersystem





Gas-Brennwertsystem ecoCOMPACT VSC 246

# ... mit effizientem Schichtbetrieb ...

## Schnellere Aufheizung Schicht für Schicht

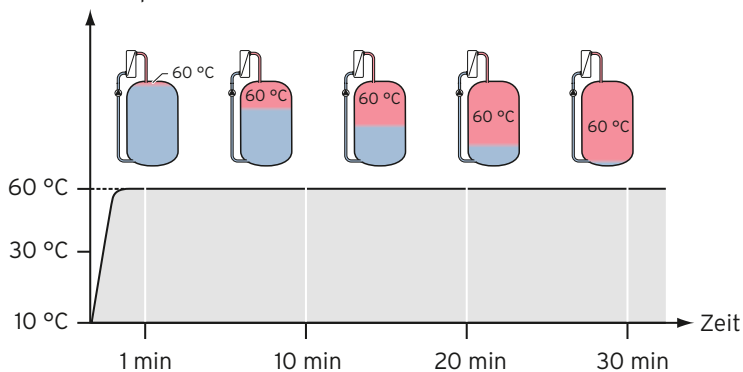
Beim Schichtladespeicher wird die Heizenergie für die Warmwasserbereitung wesentlich effizienter genutzt als beim Rohrschlängenspeicher: Statt das komplette Speichervolumen über eine Rohrschlinge langsam aufzuheizen, erwärmt der Schichtladespeicher über einen Plattenwärmetauscher nur kleine Wassermengen auf die Wunschttemperatur. Diese werden von oben in den Speicher geschichtet. Das von Vaillant entwickelte und patentierte Ladeverfahren ActoNomic sorgt dafür, dass die Einschichttemperatur direkt der Wunschttemperatur entspricht - so werden Zeit und Energie gespart. Sofort nach Beginn der Speicherladung kommt warmes Wasser aus dem Hahn, und selbst bei vollständiger Entleerung ist schon nach wenigen Minuten wieder warmes Wasser mit Wunschttemperatur verfügbar. Dadurch ist der 100-l-Speicher in den ecoCOMPACT-Geräten VSC 126 und VSC 196 genauso leistungsstark wie ein konventioneller 150-l-Rohrschlängenspeicher; der 150-l-Speicher des ecoCOMPACT 246 erbringt entsprechend die Leistung eines 220-l-Rohrschlängenspeichers.

## Brennwertnutzung auch bei der Warmwasserbereitung

Das fortschrittliche Aqua-Kondens-System sorgt dafür, dass der Brennwert-Effekt auch bei der Speicherladung genutzt werden kann - das verbessert den Normnutzungsgrad der ecoCOMPACT-Geräte mit Speicherladung um bis zu 6% auf 104%.



Schichtladespeicher-Funktionsweise



## Warmwasser „auf die Schnelle“:

Der Schichtladespeicher stellt schon nach wenigen Minuten Ladezeit warmes Wasser mit Wunschttemperatur zur Verfügung.

# ...und moderner Pumpentechnologie

## **Bessere Technik, weniger Stromverbrauch**

Für die Heizungspumpe, die dafür sorgt, dass die im Wärmeerzeuger produzierte Wärme zu den Heizkörpern transportiert wird, benötigt jede Heizanlage Strom. Da konventionelle Pumpen nur 10-15% der Stromenergie in Pumpleistung umsetzen, liegt ihr Verbrauch entsprechend hoch - er kann in einem durchschnittlichen Vier-Personen-Haushalt einen Stromkostenanteil von bis zu 100 Euro jährlich ausmachen. In den COMPACT-Geräten von Vaillant kommt eine elektronisch geregelte Energiespar-Pumpe zum Einsatz. Der Stromverbrauch reduziert sich dadurch bei unverminderter Umwälzleistung um bis zu 30% im Vergleich zu einstufigen Pumpen.

Die Speicherladepumpe ist eine elektronisch geregelte Hocheffizienz-Pumpe - bei der Warmwasserbereitung wird ebenfalls nur ein Minimum an Strom verbraucht.

## **Mehr Durchfluss, weniger Geräusch**

In Kombination mit der elektronisch geregelten Energiespar-Pumpe senkt der Integral-Kondensations-Wärmtauscher aus Edelstahl mit größerem Rohrwendelquerschnitt den Stromverbrauch noch weiter ab: Der größere Durchmesser der Wasser führenden Rohrwendel verringert den Durchflusswiderstand und sorgt damit für eine geringere Stromaufnahme der Pumpe. Ganz nebenbei reduziert sich dadurch die Strömungsgeschwindigkeit, sodass Betriebsgeräusche vermieden werden - die COMPACT-Klasse schont also nicht nur die Haushaltskasse, sondern auch die Ohren!



ecoCOMPACT VSC 196

## Das Solar-COMPACT-Gerät



Flachkollektor auroTHERM plus mit 10 Jahren Materialgarantie und auroCOMPACT

# Der auroCOMPACT: Heiztechnik auf dem neuesten Sonnenstand

## **Energiesparende Wärmegewinnung mit Zukunft**

Die effizienteste, umweltschonendste und damit auch zukunftssträchigste Art der Wärmegewinnung ist die Kombination von Solar- und Brennwerttechnik. Der auroCOMPACT bietet diese Kombination auf kleinstem Raum: Er vereint ein leistungsstarkes Brennwert-Heizgerät und einen solaren Schichtladespeicher in einem kompakten Gehäuse. Zusammen mit dem Flachkollektor auroTHERM classic bildet er ein perfekt abgestimmtes Solarsystem, das Haushalte mit bis zu vier Personen mit Wärme und Warmwasserkomfort versorgt.

## **Eco-Technik im auroCOMPACT-Gerät**

Der auroCOMPACT ist in weiten Teilen baugleich mit dem ecoCOMPACT. Er hat nicht nur dieselben Abmessungen wie der ecoCOMPACT VSC 246 - Bauhöhe 1,67 m, Stellfläche 0,34 m<sup>2</sup> - sondern verfügt auch über dieselben innovativen Technikkomponenten: Auch im auroCOMPACT sorgen eine elektronisch geregelte Energiespar-Pumpe (Heizbetrieb), eine Hocheffizienz-Pumpe (Schichtladebetrieb), Integral-Kondensations-Wärmetauscher aus Edelstahl und effiziente Wärmedämmung für noch sparsameren und geräuschärmeren Betrieb, und das neue Reglersystem calorMATIC 430 gewährleistet perfekten Bedienkomfort.

## **Schnell installiert - schnell nachgerüstet**

Ebenso wie die ecoCOMPACT-Geräte ist der auroCOMPACT dank vormontierter Systembausteine in kürzester Zeit installiert. Sämtliche Solar-Komponenten außer dem Kollektor und dem Solar-Ausdehnungsgefäß sind integriert und müssen nicht separat montiert werden. Der Solarkollektor ist auch nicht zwingend erforderlich: Das System auroCOMPACT funktioniert auch als reines Brennwertsystem und lässt sich später im Handumdrehen mit dem auroTHERM-Flachkollektor zum Solarsystem aufrüsten.



## **Der auroCOMPACT VSC S 126 und 196 auf einen Blick:**

- Brennwert-Heizgerät und 150-l-Solar-Schichtladespeicher in einem Gehäuse; Solarregler in Grundplatte integriert
- Leistungskennzahl (ohne Solarnutzen):  $N_L$ -Zahl bis 1,7
- Leistungsgrößen: 14 und 20 kW (durch Aqua-Power-Plus bis zu 21% Mehrleistung bei der Warmwasserbereitung)
- Bauhöhe von 1,67 m; kleine Stellfläche von 60 x 57 cm; einfache und schnelle Installation
- Anschlusskonsole mit flexiblen Anschlüssen nach oben und/oder unten sowie Solaranschlusskonsole
- Hoher Normnutzungsgrad von 109%
- Elektronisch geregelte Energiespar-Pumpe (Heizbetrieb) und Hocheffizienz-Pumpe (Schichtladebetrieb)
- DIA-System mit Symboldisplay, beleuchtet
- Geräteansteuerung über eBUS-Systemschnittstelle und neues calorMATIC-Reglersystem

Das Heizwert-COMPACT-Gerät



Gas-Heizwertsystem atmoCOMPACT

# Der atmoCOMPACT: clever modernisieren mit bewährter Technik

## **Einziges Heizwert-COMPACT-Gerät im Markt**

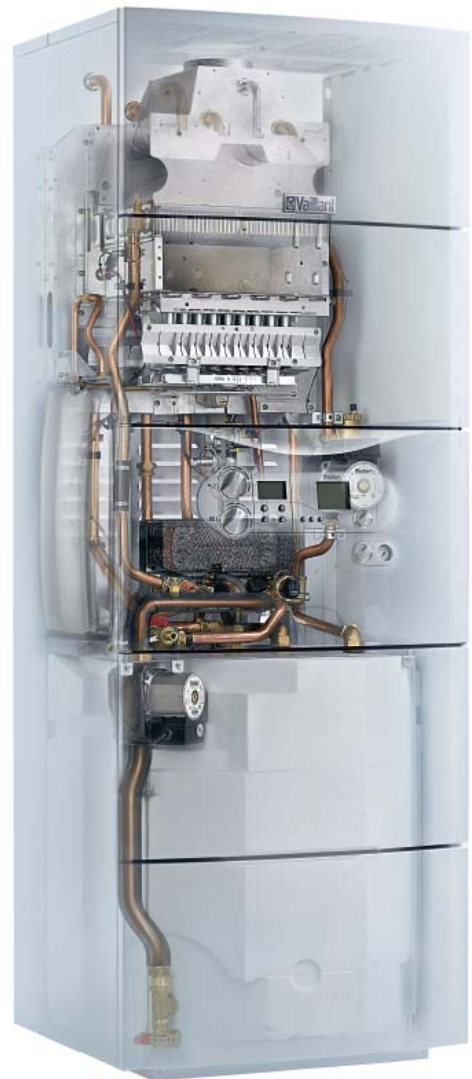
Bei den Heizwert-Geräten definiert Vaillant mit dem atmoCOMPACT eine eigene Klasse: Das einzige Heizwert-COMPACT-Gerät im Markt kombiniert hohe Leistung mit bewährter Technik, niedrigen Emissionen und extrem geringem Platzbedarf. Das „Herz“ des atmoCOMPACT ist die hunderttausendfach bewährte Heizzelle aus dem atmoTEC - sie überzeugt durch Sparsamkeit, geringe Emissionen und außerordentliche Langlebigkeit dank Edelstahl-Heizungswärmetauscher.

## **Günstig und effektiv - schlank und schmal**

Wenn es darum geht, im Bereich Heizung und Warmwasserversorgung schnell und vor allem kostengünstig zu modernisieren, ist der atmoCOMPACT die ideale Lösung: Der 100-l-Schichtladespeicher mit dem Leistungsvermögen eines 150-l-Rohrschlängenspeichers sowie alle anderen Komponenten sind bereits integriert und vormontiert. Sämtliche Installations- und späteren Wartungsarbeiten gehen schnell von der Hand, da alle Baugruppen bequem von vorn erreichbar sind. Und wie alle anderen Geräte der COMPACT-Klasse beansprucht der atmoCOMPACT nur eine Stellfläche von 0,34 m<sup>2</sup>.

## **Der atmoCOMPACT VSC 194-C 150 auf einen Blick:**

- Heizwert-Gerät und 100-l-Schichtladespeicher in einem Gehäuse, sehr gut geeignet für die kostengünstige Modernisierung
- Leistungsgröße: 20 kW
- Höchster Wohnwärme- und Warmwasserkomfort bei extrem geringem Platzbedarf
- Bauhöhe von 1,67 m; kleine Stellfläche von 60 x 57 cm, ideal für Keller und Etage; einfache und schnelle Installation
- Komplett vormontiert
- Normnutzungsgrad von 93 %; N<sub>L</sub>-Zahl bis 2,0



# Einheitliche Regelung: einfach zu bedienen,



Witterungsgeführter Regler calorMATIC 430, eingebaut im Bedienfeld

## Ein Regler für alles

Mit dem neuen, einheitlichen Bedienkonzept lassen sich alle COMPACT-Geräte noch schneller und noch sicherer bedienen als bisher. Denn in der aktuellen Reglergeneration ist alles neu: die Regelungstechnik, das Bedienfeld und die Logik. Auch die Installation ist durch kabellose Anbindung jetzt noch einfacher. Apropos einfach: An die neuen Regler gewöhnt man sich leicht - weil sie für alle neuen Vaillant Wärmerezeuger einheitlich sind. Ein Dreh, ein Klick, und alles ist geregelt.

Die neuen Regler dienen auch als Systemregler für Heizung und Solarsystem. So ist ein klassisches Heizsystem ganz einfach mit erneuerbaren Energien kombinierbar - auch nachträglich.

## Für heute und für die Zukunft

Weil die Regelung modular aufgebaut ist, kann sie einfach erweitert und flexibel an alle - auch an zukünftige - Bedürfnisse angepasst werden. Die eBUS-Elektronik lässt alle Möglichkeiten offen, und das Internet-Kommunikationssystem vrnetDIALOG ermöglicht es dem Heizungsfachmann, die Geräteeinstellung und -abfrage online zu erledigen - ein Vor-Ort-Termin ist nicht mehr erforderlich.



# mehrfach intelligent

## Für jedes Wetter: calorMATIC 430 oder 430f

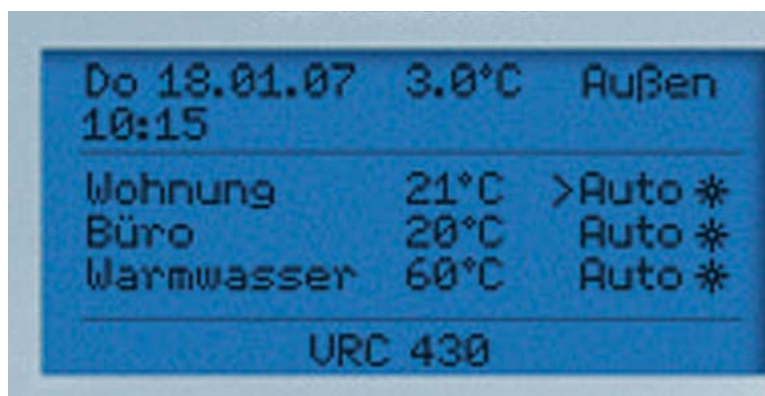
Der witterungsgeführte Regler calorMATIC 430 merkt, wenn es draußen kälter oder wärmer wird, und passt den Heizungsbetrieb automatisch an. Beleuchtete Drehknöpfe und ein beleuchtetes Display sorgen für hervorragende Bedienbarkeit auch bei schlechten Lichtverhältnissen, und eine Erlebnisgrafik zeigt die Betriebszustände sowie die Temperaturen und Energieströme für Heizungsanlage, Warmwasser und Solaranlage an. Außerdem kann er durch ein Mischermodule für weitere Heizkreise und für die Regelung von Solarkomponenten aufgerüstet werden (nicht nötig beim auroCOMPACT, wo die Solarregelung integriert ist). Und noch komfortabler wird die Regelung, wenn man sich die Kabel spart: per Funkdatenübertragung.



Eingebautes Funkmodul des calorMATIC 430f und Funkaußenfühler

## Für jeden Tag: der schnelle Dreh

Die wichtigsten Alltagsfunktionen lassen sich mit dem calorMATIC 430 besonders schnell und einfach regeln, denn er hat eine wählbare Grundanzeige für Betriebsart und Soll-Raumtemperatur in besonders großer Schrift. Für Wärme nach Wunsch genügt einfaches Drehen.



Programmierung mit dem calorMATIC 430

## Für viele Heizkreise und mehr: calorMATIC 630/2

Der Regler für größere Heizanlagen wurde logisch optimiert und ebenfalls mit dem neuen Bedienkonzept ausgestattet. Über den calorMATIC 630/2 können zwei Mischerkreise, ein ungerogelter Heizkreis und eine Warmwasser- und Zirkulationspumpe komfortabel geregelt werden. Große Anlagen können mit dem calorMATIC 630/2 zentral gesteuert werden: Er regelt bis zu sechs Geräte in Kaskade und bis zu 15 Heizkreise.

## Für kleine Wohnungen: calorMATIC 392 oder 392f

Mit dem calorMATIC 392 wird der ecoTEC zeit- und raumtemperaturabhängig gesteuert. Integrierte Wochenprogramme gewährleisten höchsten Komfort. Und zur Sicherheit zeigt das beleuchtete Klartextdisplay auch Wartungshinweise und Störungen an. Die Funkdatenübertragung beim calorMATIC 392f vereinfacht die nachträgliche Installation zum Beispiel bei der Gebäudesanierung, weil die Kabelverlegung entfällt. Der Regler kann im Wohnbereich ganz nach Bedarf positioniert werden.



Modulares Regelungssystem calorMATIC 630/2 im Wandaufbaugeschäuse

# Gute Einstellung: der passende Regler für alles



Grundanzeige des calorMATIC 430

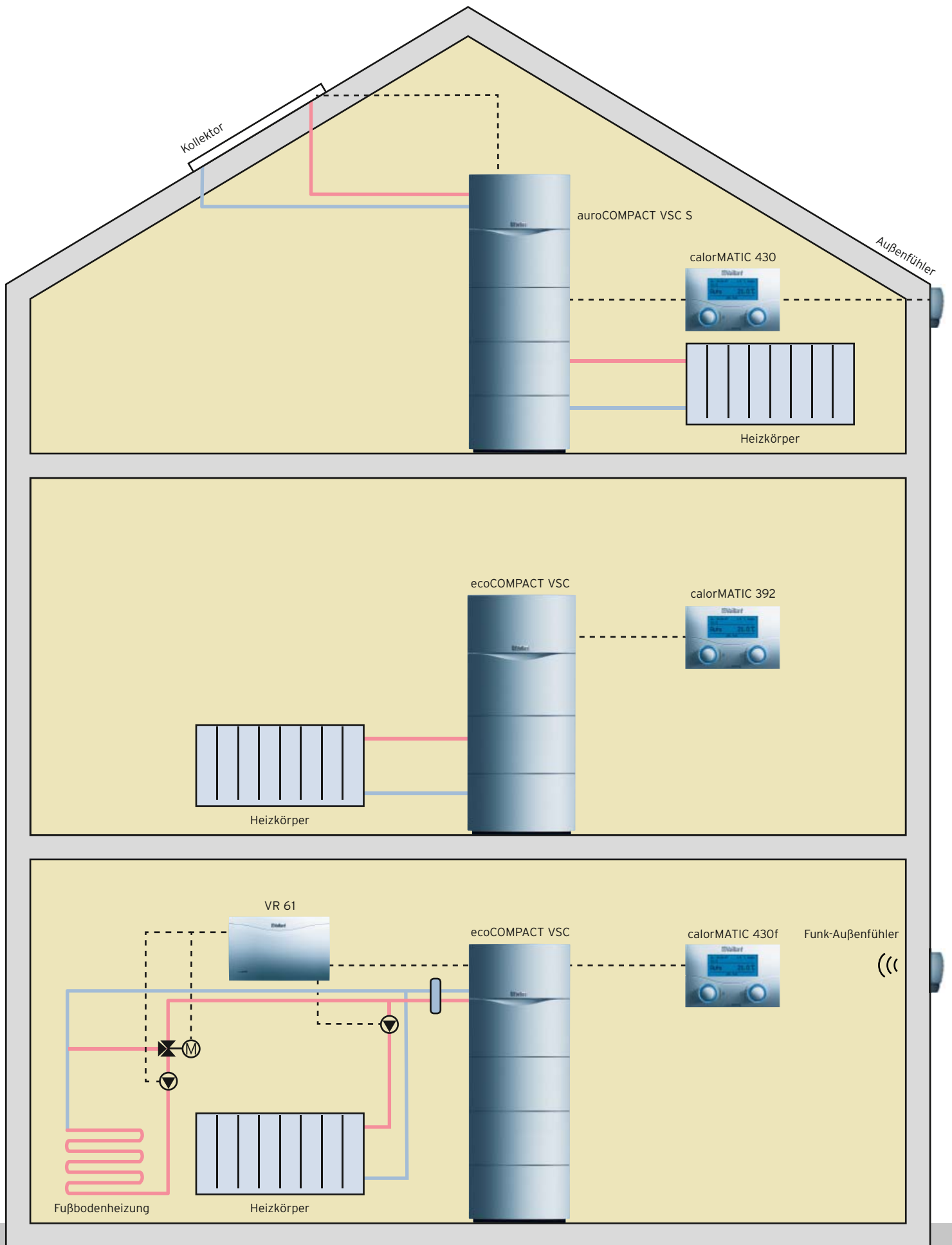
## Die Regelung auf einen Blick:

- Einheitliches Bedienkonzept für alle Regelaufgaben
- Witterungs- und raumtemperaturgeführter Betrieb
- Individuell einstellbare Programme für jeden Heizkreis
- Regelung von Heizung und Solar über ein Gerät mit Erweiterungsmodulen (VR 61, VR 68)
- calorMATIC 430 mit Grundanzeige für Betriebsart und Solltemperatur
- eBUS-Elektronik für flexible Anpassung und Erweiterbarkeit
- Einfache Montage und individuelle Anbringung durch kabellose Anbindung bei calorMATIC 392f und 430f
- Alle Reglerbedienteile im Wohnbereich als Fernbedienung einsetzbar
- Busmodulares Regelungssystem für komplexe Heizungsanlagen
- Kommunikationsfähigkeit per Internet durch vrnetDIALOG

Ein komplettes Solarsystem, bestehend aus auroCOMPACT und Flachkollektor, wird mit dem witterungsgeführten Regler calorMATIC 430 perfekt gesteuert.

Für die Etagenbeheizung mit dem ecoCOMPACT ist der Raumtemperaturregler calorMATIC 392 genau das Richtige

Mit dem ecoCOMPACT-Heizgerät können zwei Heizkreise einfach über den calorMATIC 430 und das Mischermodul VR 61 für den zweiten Heizkreis geregelt werden.



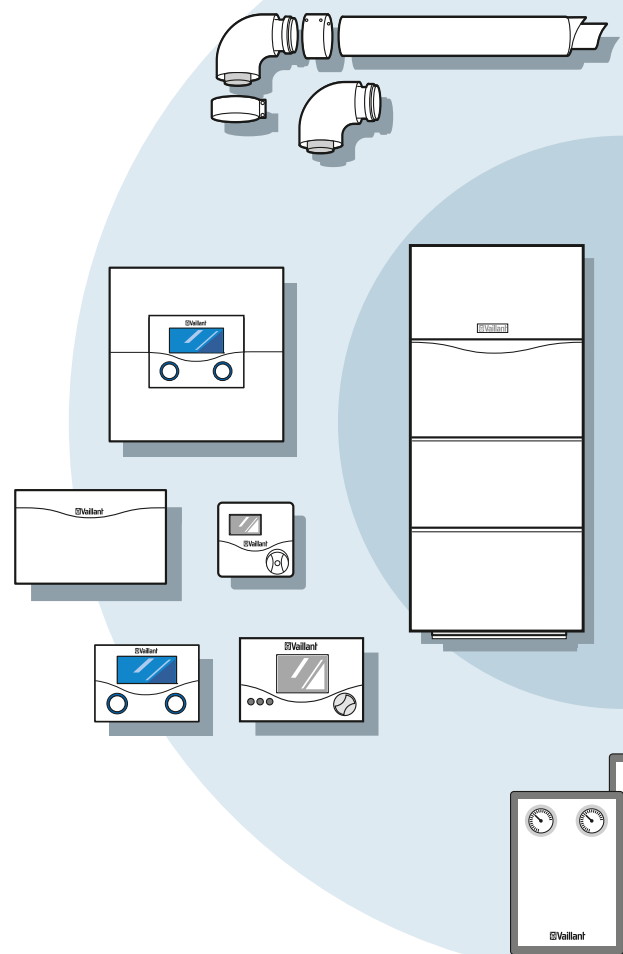
# Perfekte Kombinationen

für noch



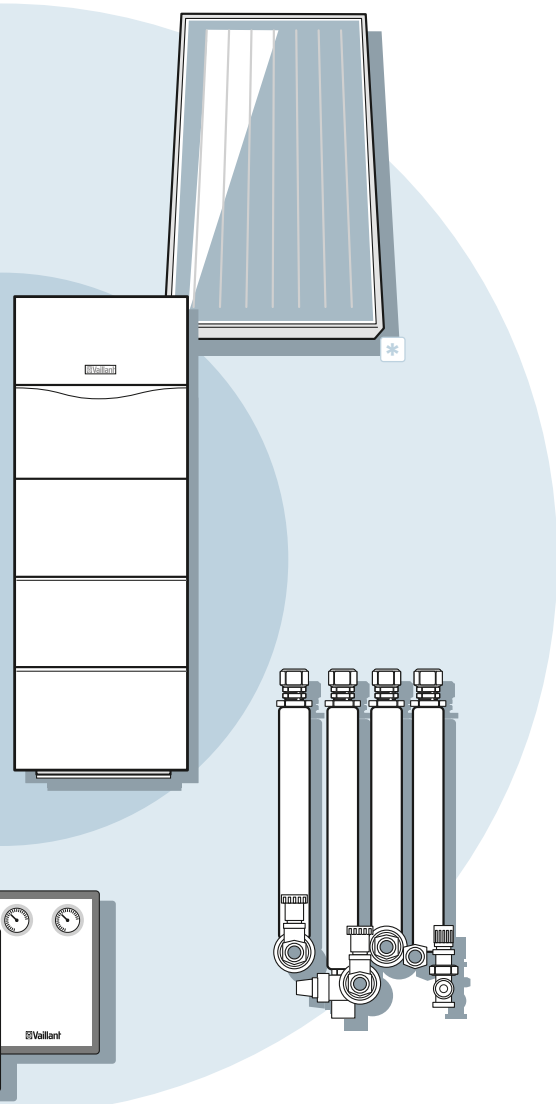
## Witterungs- und raumtemperaturgeführter Regler calorMATIC

Intelligente Regelungstechnik für den Betrieb der Heizanlage: manuell, zeitkontrolliert oder witterungsgeführt, für einen Heizkreis oder für mehrere, per Fernbedienung oder per Funk - das Reglerprogramm mit einheitlicher „Dreh & Klick“-Bedienung setzt Maßstäbe in Sachen Bedienkomfort.



\* Flachkollektor auroTHERM plus zur Kombination mit auroCOMPACT

# mehr Komfort



## Internet-Kommunikationssystem vrnetDIALOG

Über vrnetDIALOG kann die Einstellung der Heizanlage (Nachtabenkung, Sommer-/Winter-Heizkurve etc.) online durch den Fachmann erfolgen; ein Vor-Ort-Termin ist nicht erforderlich. Das Kommunikationssystem ist auf alle Heizgeräte aus dem aktuellen Produktprogramm von Vaillant anwendbar.

## Abgaszubehöre für jede Einbausituation

Im Abgaszubehör-Programm von Vaillant finden sich systemzertifizierte Luft-/Abgas-Komponenten für jede Installation. Starr oder flexibel, für die Integration in den Schornstein oder für die Fassadenmontage: Alles ist machbar, auch für den raumluftunabhängigen Betrieb mit konzentrischer Dachdurchführung.

## Vormontierte Rohrgruppen

Die perfekt vorgefertigten Anschlusskonsolen sind komplett ausgestattet und für eine flexible Rohrführung nach oben oder unten ausgelegt. Die Wellrohre sind schnell und passgenau kürzbar.

## Mit jedem Sonnenstrahl effizienter

Mit den Kollektoren aus dem Solar-system auroTHERM spart der auroCOMPACT noch mehr Energie - und versorgt Haushalte mit bis zu 4 Personen mit höchstem Wärme- und solarem Warmwasserkomfort.



# Alle Möglichkeiten unter einem Dach: neue Wege

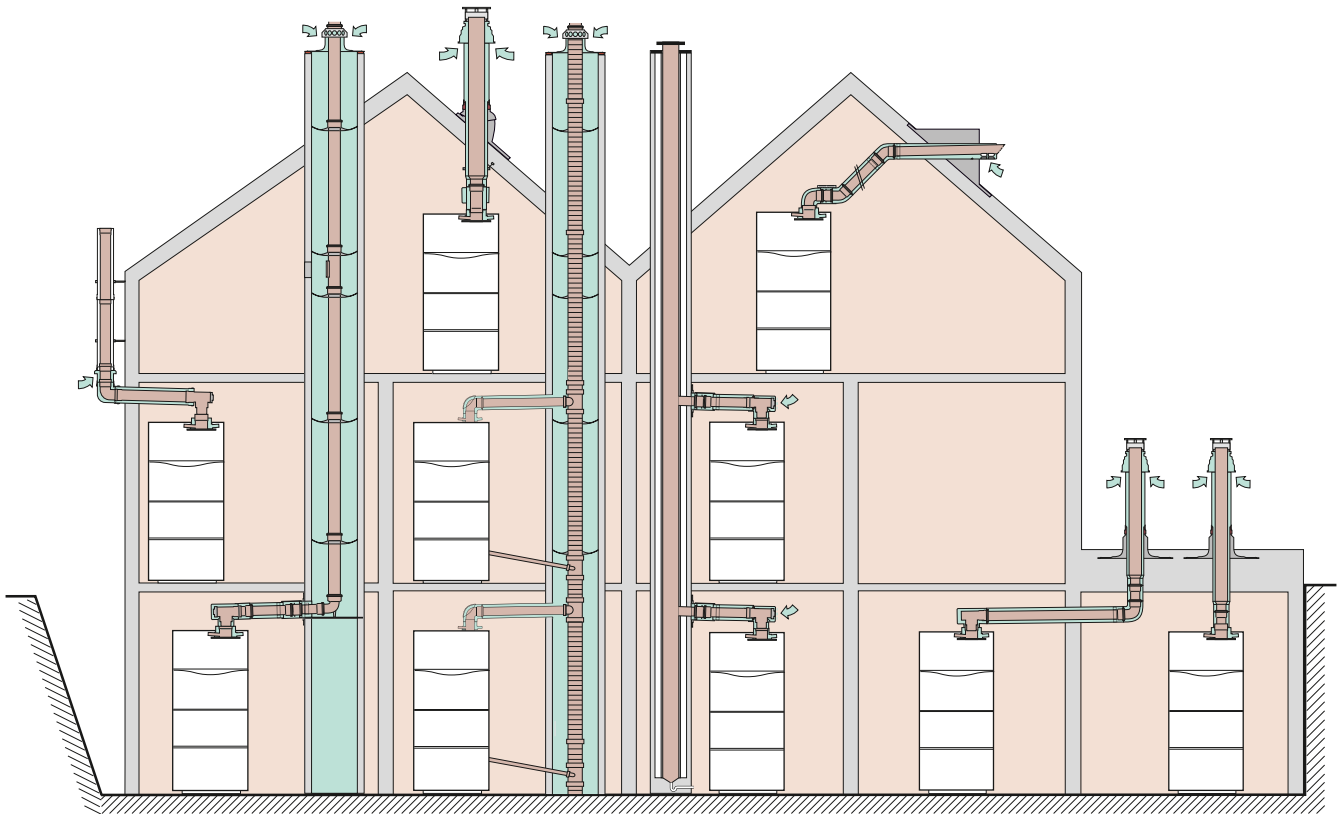
## Viele Wege führen nach draußen

Die Brennwerttechnik geht auch bei der Luft-/Abgasführung andere Wege als die herkömmliche Heiztechnik: Da sie nicht an einen Kamin gebunden ist, kann das Abgas auf unterschiedlichste Weise abgeführt werden - mit dem umfangreichen systemzertifizierten Luft-/Abgaszubehör von Vaillant, das für jede Einbausituation die passende Lösung bietet.

## Das Mehrfachbelegungs- Abgassystem

In Mehrfamilienhäusern kann das Abgas mit dem Mehrfachbelegungs-Abgassystem von Vaillant sehr einfach etagenweise oder komplett vom Dach aus in den Schornstein eingebracht werden. Auch die nachträgliche Modernisierung von einzelnen Wohnungen ist möglich.

Das flexible Abgasrohr in doppelwandiger Ausführung, durch das Längenausdehnung und Schornsteinersatz ausgeglichen werden können, ist ab einem Schachtquerschnitt von 14 x 14 cm einsetzbar.

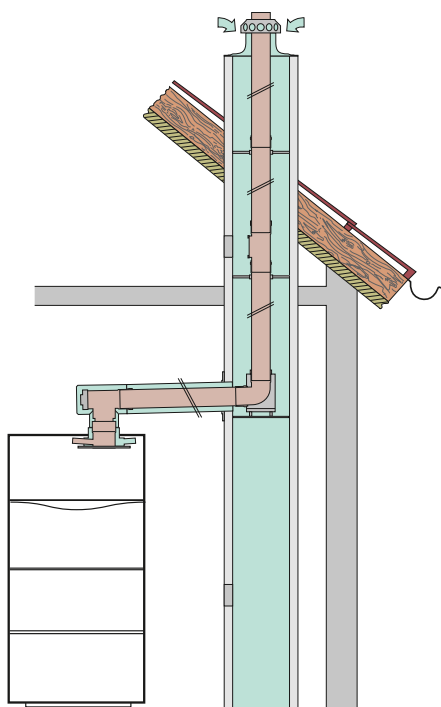


Alles ist möglich: ecoCOMPACT und auroCOMPACT können im Keller, im Dachgeschoss oder im Wohnbereich betrieben werden, mit oder ohne Schornstein.

# fürs Abgas

## Mit Schornstein ...

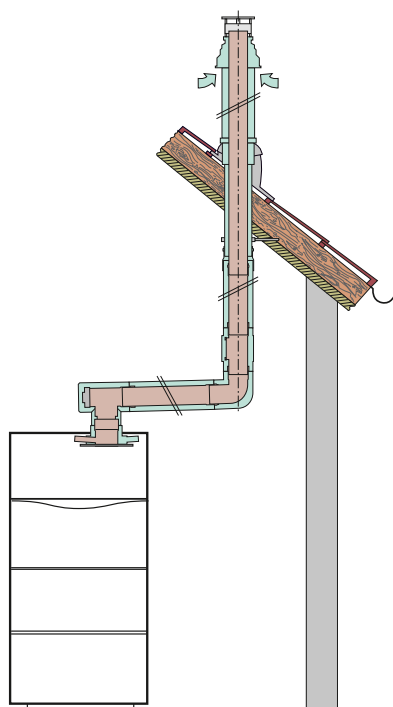
Für die Sanierung von bestehenden Schornsteinen bietet Vaillant sowohl flexible als auch starre Kunststoff-Abgasleitungen an, die einfach in den Kamin eingezogen werden und die Abgase über das Dach abführen.



Der konzentrische Anschluss an eine Abgasleitung DN 80 im Schacht ermöglicht einen raumluftunabhängigen Betrieb. ecoCOMPACT und auroCOMPACT können bei dieser Variante im Wohnbereich aufgestellt werden.

## ... oder ohne

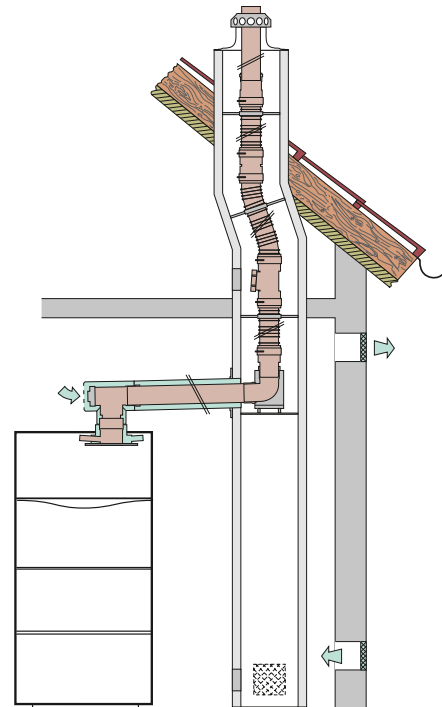
Die günstigste Platzierung von ecoCOMPACT und auroCOMPACT ist im Dachgeschoss unter Verwendung einer konzentrischen Luft-/Abgasführung. Auch das neue Fassadensystem aus Edelstahl erfüllt anspruchsvolle Designanforderungen und bietet flexible Möglichkeiten für die Geräteaufstellung. Bei diesen Varianten ist ein raumluftunabhängiger Heizbetrieb ohne Schornstein möglich.



Die konzentrische Luft-/Abgasführung über das Dach ermöglicht ebenfalls einen raumluftunabhängigen Betrieb und damit die Aufstellung von ecoCOMPACT und auroCOMPACT im Wohnbereich. Ein Schornstein ist nicht erforderlich.

## Die Luft-/Abgasführung auf einen Blick:

- Systemzertifiziertes und zugelassenes Abgaszubehör für jede Einbausituation
- Robuste Kunststoffrohre, starr oder flexibel
- Einfache Längenanpassung
- Konzentrische Führung in den Maßen  $\varnothing 60/100$  mm und  $\varnothing 80/125$  mm
- Leichter Ausgleich von Versatz mit dem Variobogen (60/100 mm)



Eine besonders einfache Lösung zur Abgasführung in einem vorhandenen Kamin mit Versatz ist die flexible Kunststoff-Abgasleitung, die einfach von oben eingezogen wird. Diese Variante ist für Räume außerhalb des Wohnbereichs mit Zuluftöffnung geeignet. Abgaskomponenten für raumluftunabhängigen Betrieb zum Einsatz im Wohnbereich sind ebenfalls erhältlich.

## Technische Daten

Gas-Kompaktgeräte	Einheiten	ecoCOMPACT VSC 126/2-C 140	ecoCOMPACT VSC 196/2-C 150	ecoCOMPACT VSC 246/2-C 210
Nennwärmeleistungsbereich bei: 40/30°C	kW	4,7-15,2	6,1-20,6	9,4-27,0
60/40°C	kW	4,4-14,4	5,9-19,6	9,0-25,8
Speicherladeleistung	kW	16	23	28
Abgastemperatur min./max. <sup>1)</sup>	°C	40/75	40/75	40/75
Abgasmassenstrom min./max. <sup>1)</sup>	g/s	2,3/7,1	2,7/11,0	4,2/13,3
CO <sub>2</sub> -Gehalt <sup>1)</sup>	%	9,0	9,0	9,0
Abgaswertegruppe nach G 636		G 51	G 51	G 51
pH-Wert, ca.		3,7	3,7	3,7
Kondenswassermenge bei 40/30°C, ca.	l/h	1,4	1,9	2,6
Restförderhöhe der Pumpe	mbar	250	250	250
Warmwassertemperatur von	°C	35	35	35
Warmwassertemperatur bis	°C	65	65	65
Speichernenninhalt	l	100	100	150
Warmwasser-Ausgangsleistung	l/10 min	185	210	300
Leistungskennzahl N <sub>L</sub>		1,6	2,3	4,8
Anschlusswerte <sup>2)</sup> :				
Erdgas E (Hi = 9,5 kWh/m <sup>3</sup> )	m <sup>3</sup> /h	1,7	2,5	3,0
Flüssiggas P (Hi = 12,8 kWh/kg)	kg/h	-	1,8	2,2
Vor- und Rücklaufanschluss	DN	20 (G 3/4)	20 (G 3/4)	20 (G 3/4)
Kalt- und Warmwasseranschluss	DN	20 (G 3/4)	20 (G 3/4)	20 (G 3/4)
Zirkulationsanschluss	DN	20 (G 3/4)	20 (G 3/4)	20 (G 3/4)
Gasanschluss	DN	20 (G 3/4)	20 (G 3/4)	20 (G 3/4)
Luft-/Abgasanschluss	mm Ø	60/100	60/100	60/100
Geräteabmessungen:				
Höhe	mm	1350	1350	1672
Breite	mm	600	600	600
Tiefe	mm	570	570	570
Gewicht (leer)	kg	105	105	140

<sup>1)</sup> Rechenwert zur Auslegung des Schornsteins nach DIN EN 13384-1.

<sup>2)</sup> Bezogen auf 15°C und 1013 mbar.



Gas-Kompaktgeräte	Einheiten	auroCOMPACT VSC S 126/2-C 180 E	auroCOMPACT VSC S 196/2-C 200 E	atmoCOMPACT VSC 194-C 150 E
Nennwärmeleistungsbereich bei: 40/30°C	kW	4,7-15,2	6,1-20,6	-
60/40°C	kW	4,4-14,4	5,9-19,6	8,2-20,4
Speicherladeleistung	kW	16	23	20
Abgastemperatur min./max. <sup>1)</sup>	°C	40/75	40/75	80/115
Abgasmassenstrom min./max. <sup>1)</sup>	g/s	2,3/7,1	2,7/11,0	12,1/14,4
CO <sub>2</sub> -Gehalt <sup>1)</sup>	%	9,0	9,0	2,8/6,1
Abgaswertegruppe nach G 636		G 51	G 51	-
pH-Wert, ca.		3,7	3,7	-
Kondenswassermenge bei 40/30°C, ca.	l/h	1,4	1,9	-
Restförderhöhe der Pumpe	mbar	250	250	250
Warmwassertemperatur von	°C	35	35	40
Warmwassertemperatur bis	°C	65	65	60
Speichernenninhalt	l	150	150	100
Warmwasser-Ausgangsleistung	l/10 min	155	185	195
Leistungskennzahl N <sub>L</sub>		1,3	1,7	2,0
Anschlusswerte <sup>2)</sup> :				
Erdgas E (Hi = 9,5 kWh/m <sup>3</sup> )	m <sup>3</sup> /h	1,7	2,5	2,7
Flüssiggas P (Hi = 12,8 kWh/kg)	kg/h	-	1,8	-
Vor- und Rücklaufanschluss	DN	20 (G 3/4)	20 (G 3/4)	20 (G 3/4)
Kalt- und Warmwasseranschluss	DN	20 (G 3/4)	20 (G 3/4)	20 (G 3/4)
Zirkulationsanschluss	DN	20 (G 3/4)	20 (G 3/4)	20 (G 3/4)
Solar Vor- und Rücklaufanschluss	DN	20 (G 3/4)	20 (G 3/4)	-
Gasanschluss	DN	20 (G 3/4)	20 (G 3/4)	20 (G 3/4)
Luft-/Abgasanschluss	mm Ø	60/100	60/100	110
Geräteabmessungen:				
Höhe	mm	1672	1672	1672
Breite	mm	600	600	600
Tiefe	mm	570	570	570
Gewicht (leer)	kg	150	150	115

<sup>1)</sup> Rechenwert zur Auslegung des Schornsteins nach DIN EN 13384-1.

<sup>2)</sup> Bezogen auf 15°C und 1013 mbar.

## Technische Daten

Ausstattung	calorMATIC 330	calorMATIC 392/392f	calorMATIC 430/430f	calorMATIC 630/2
Witterungsgeführter Regler	-	-	●	●
Raumtemperaturregler	●	●	-	-
Für modulierende Betriebsweise geeignet	●	●	●	●
Anzahl Heizkreis/Art (ungeregelt/geregelt)	1 unger.	1 unger.	1 unger. 1 ger. <sup>1)</sup>	1 unger. 2 ger. - 14 ger. <sup>2)</sup>
Einfaches Bedienkonzept mit Klartextanzeige	-	●	●	●
DCF-Funkuhr-Empfang	-	<sup>3)</sup>	●	●
Sommer-/Winterzeit-Automatik	●	●	●	●
Einbaubar in Geräteelektronik	-	-	●	-
Wandmontage	●	●	●	●
Quick-Veto-Funktion (Temperatur-Sollwertveränderung für aktuelles Zeitfenster)	●	●	●	●
Beleuchtetes Display	-	●	●	●
Legionellenschutzfunktion (thermische Desinfektion des Warmwasserspeichers)	-	-	●	●
Bidirektionale Kommunikation (wechselseitige Signalübertragung Heizgerät - Regler)	-	●	●	●
Parallele Speicherladung	-	-	-	●
Anzahl regelbarer Heizgeräte	1	1	1	6
Kesselfolge-Umkehrschaltung	-	-	-	●
Trennschaltung bei Speicherladung	-	-	-	●
Zeitprogramm für Warmwasserbetrieb und Zirkulationspumpe	-	● <sup>4)</sup>	● <sup>4)</sup>	●
Raumtemperatur-Aufschaltung	-	-	●	●
Urlaubsfunktion	●	●	●	●
Wartungsmeldung	-	●	●	●
Außentemperaturanzeige	-	●	●	●
Uhrzeitanzeige	●	●	●	●
Estrich-Aufheizfunktion	-	-	-	●

<sup>1)</sup> In Verbindung mit Mischermodule VR 61.

<sup>2)</sup> In Verbindung mit bis zu 6 Mischermodule VR 60.

<sup>3)</sup> Als Zubehör erhältlich.

<sup>4)</sup> Für die Ansteuerung einer Zirkulationspumpe ist geräteabhängig ein Multifunktionsmodul 2 aus 7 oder ein Mischermodule VR 61 erforderlich.

<b>Systemübersicht</b>	<b>ecoCOMPACT VSC 126/2-C VSC 196/2-C VSC 246/2-C</b>	<b>auroCOMPACT VSC S 126/2-C VSC S 196/2-C</b>	<b>atmoCOMPACT VSC 194/2-C</b>
<b>Regelungstechnik:</b>			
calorMATIC 330	○	○	○
calorMATIC 392/392f	○	○	●
calorMATIC 430/430f	●	●	●
calorMATIC 630/2	●	●	○
vrnetDIALOG	●	●	●
<b>Hydraulikzubehör:</b>			
Anschlusskonsole (Leitungsführung nach oben oder unten)	●	●	●
Anschlusskonsole Solar (Leitungsführung nach oben oder unten)	-	●	-
Anschlusszubehör „bauseitige Lösung“	●	●	●
<b>Luft-/Abgassystem:</b>			
Schachtabgasleitung starr/flexibel	●	●	-
Dachdurchführung senkrecht/waagrecht	●	●	-
Fassaden-Abgasleitung	●	●	-
Mehrfachbelegung - Überdruck	●	●	-
Anschluss an LAS-System	●	●	-
Abgas-Kaskade	●	●	-

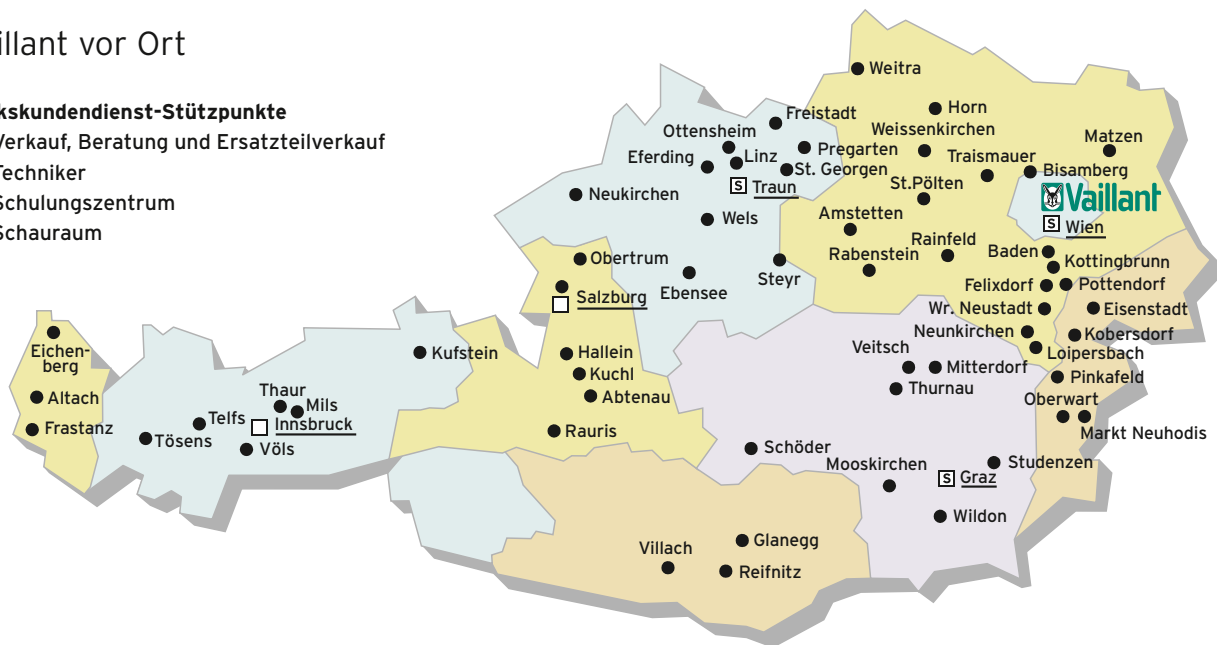
- Empfehlenswert
- Möglich
- Nicht möglich

# Vaillant Services

## Vaillant vor Ort

### Werkskundendienst-Stützpunkte

- Verkauf, Beratung und Ersatzteilverkauf
- Techniker
- s Schulungszentrum
- Schauraum



### Der Vaillant Werkskundendienst

mit mehr als 200 Mitarbeitern ist täglich von 0 bis 24 Uhr erreichbar.  
Unsere Techniker sind 365 Tage für Sie unterwegs, sonn- und feiertags, österreichweit.

Telefon 05 7050-2100\*

### Vaillant Vertriebsbüros

1230 Wien, Forchheimergasse 7, Telefon 05 7050-1000\*, Telefax 05 7050-1199\*  
4050 Traun, Egger-Lienz-Straße 4, Telefon 05 7050-4000\*, Telefax 05 7050-4199\*  
5020 Salzburg, Reichenhaller Straße 23A, Telefon 05 7050-5000\*, Telefax 05 7050-5199\*  
6020 Innsbruck, Fritz Konzertstraße 6, Telefon 05 7050-6000\*, Telefax 05 7050-6199\*  
8020 Graz, Karlauer Gürtel 7, Telefon 05 7050-8000\*, Telefax 05 7050-8199\*

\*zum Ortstarif österreichweit



Vaillant Austria GmbH  
Forchheimergasse 7 ■ 1230 Wien ■ Telefon 05 7050-0  
Telefax 05 7050-1199 ■ [www.vaillant.at](http://www.vaillant.at) ■ [info@vaillant.at](mailto:info@vaillant.at)